

Een archeologisch Inventariserend Veldonderzoek (IVO) door middel van boringen op de locaties 5C en 2F7 in Almere, gemeente Almere (Fl.)

H. Buitenhuis

ARC-Rapporten 2004-25

Groningen
1 mei 2004
ISSN 1574-6887



1 Inleiding

In het kader van het streven van de gemeente Almere naar behoud van een representatief deel van haar behoudenswaardig archeologisch erfgoed heeft de gemeente aan Archaeological Research & Consultancy (ARC bv) uit Groningen opdracht gegeven voor een inventariserend booronderzoek op twee terreinen. Het gaat hierbij met name om, in principe, behoudenswaardige archeologische vindplaatsen van (inter)nationaal belang te localiseren. In Almere zijn vindplaatsen te verwachten uit de periodes Paleolithicum tot Neolithicum op en in het pleistocene oppervlak, en uit de Middeleeuwen waaronder scheepswrakken. Het archeologisch onderzoek is uitgevoerd door dr. H. Buitenhuis in de periode 1–12 maart 2004 in samenwerking met het bedrijf Aiom-Archeotech, die verantwoordelijk waren voor het mechanisch boren.

1.1 Ligging van het onderzoeksgebied

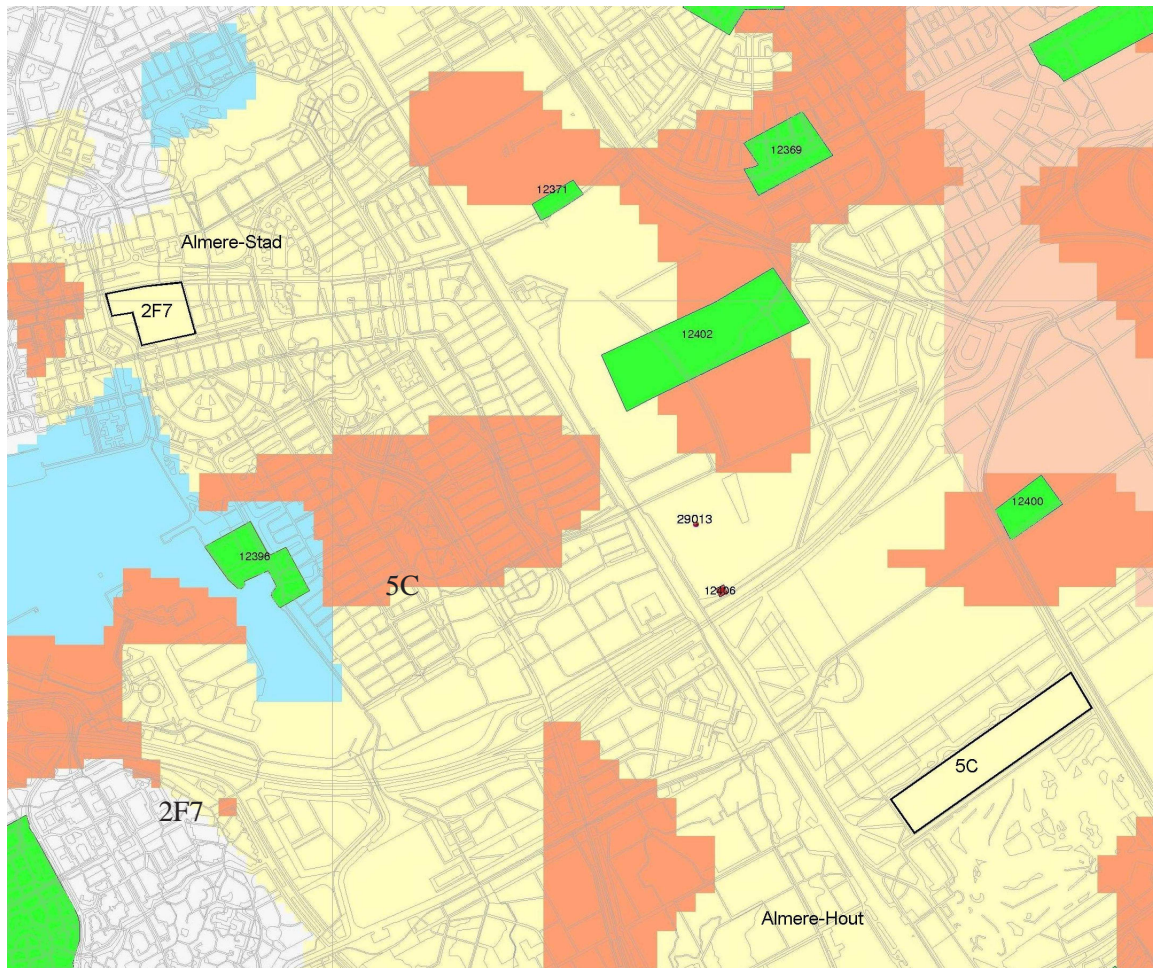
Er zijn twee locaties onderzocht. Het zijn de locaties (in gemeentelijke termen) 5C en 2F7 (afb. 1). Het terrein 5C is 26 hectare groot en gelegen in Almere-Hout. Het is tegenwoordig in gebruik als akkerland en tijdens het onderzoek was het recentelijk geploegd. Terrein 2F7 is 8 hectare groot en ligt in het centrum van Almere. Het is een braakliggend terrein omgeven door woningbouw, wegen en een spoorbaan. Het oppervlak bestaat uit gras.

1.2 Objectgegevens

ARC-Projectcode	2003-289
Provincie	Flevoland
Gemeente	Almere
Plaats	Almere
Type bodem	nesvaaggrond
Geomorfologie	mariene vlakte (kalkrijke jonge zeeklei op Hollandveen en pleistocene zanden)
Toponiem	5C
Kaartblad	26D
Coördinaten	148.400/485.140
Type object	akkerland
Toponiem	2F7
Kaartblad	26D
Coördinaten	144.000/487.400
Type object	onbebouwd

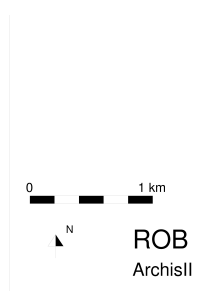
1.3 Werkwijze

Om de doelstelling te kunnen verwezenlijken werden op het onderzoeksterrein 5C in totaal 132 boringen gezet ten behoeve van de archeologie en op terrein 2F7 42 boringen (zie bijlage 2 en bijlage 3). Deze boringen werden verspreid over elk



Legenda

- WAARNEMINGEN
- TOP10 ((c)TDN)
- MONUMENTEN**
- archeologische betekenis
- archeologische waarde
- zeer hoge arch waarde, beschermd
- hoge archeologische waarde
- zeer hoge archeologische waarde
- IKAW**
- zeer lage trefkans
- lage trefkans
- middelhoge trefkans
- hoge trefkans
- lage trefkans (water)
- middelhoge trefkans (water)
- hoge trefkans (water)
- water
- niet gekarteerd
- PROVINCIES



Afbeelding 1 De locaties 5C en 2F7 in de gemeente Almere op de IKAW met de nabijgelegen archeologische monumenten en waarnemingen. Bron: Rijksdienst voor het Oudheidkundig Bodemonderzoek/Archis II, 16 mei 2004.

terrein gezet in een verspringend boorgrid om een juiste, algehele, indruk van de bodemopbouw te kunnen krijgen. De raai-afstand en de onderlinge boorafstand bedroegen respectievelijk 40 m en 50 m. De boringen zijn uitgevoerd door de firma Axiom-Archeotech uit Duiven en gezet met behulp van het Aqualockstelsel, waarbij een geheel intacte boorkern van de bodem gemaakt kan worden. De boringen zijn uitgevoerd met een Aqualockbuis met een diameter van 5 cm. Van elke boring is de aard van het sediment boven het pleistocene zand, de grens tussen het zand en het afdekkend sediment, evenals de bodem in het zand beschreven. De sedimenten zijn beschreven volgens NEN5104 en standaard boorbeschrijving van TNO/NITG. De top van het zand (minimaal de bovenste 20 cm) is bemonsterd en gespoeld over een zeef met een maaswijdte van 1 mm. Het residu is onder een binoculair bekeken op archeologische indicatoren zoals houtskool, vuursteen, natuursteen, verbrand leem en bot.

2 Resultaten

2.1 Bureauonderzoek en geo-archeologische context

De archeologische verwachting van beide onderzoeksterreinen is volgens de Indiatieve Kaart van Archeologische Waarden (IKAW 2e generatie) laag. Ook zijn er geen archeologische waarnemingen gedaan op of in de directe omgeving van de terreinen. In de iets wijdere omgeving van terrein 5C (zie afb. 1) zijn een aantal terreinen van archeologische betekenis geregistreerd. Deze terreinen (monumentnr. 12400, 12402, 12403, 12399, 12398) zijn van betekenis omdat zich hier zandopduikingen vertonen waarvan wordt verondersteld dat zich daar nog intacte bodems in het pleistocene zand bevinden. Dit zijn potentieel de plekken waar archeologie uit het Paleolithicum tot Neolithicum te verwachten is. Bij waarneming nr. 29013 is een 16e eeuwse scheepswrak bestudeerd. Het terrein 2F7 ligt in het centrum van de stad Almere. In de directe omgeving zijn geen archeologische terreinen van enige betekenis geregistreerd of waarnemingen bekend in het ARCHIS-systeem. De gemeente beschouwt haar hele grondgebied als potentieel van betekenis.

2.2 Bodemopbouw

Beide terreinen maken deel uit van de recentelijk drooggelegde Flevopolders. De geomorfologie en bodem (STIBOKA 1965) wordt beschreven als kalkrijke jonge zeeklei (de Almere en Zuiderzeeafzettingen) afgezet op Hollandveen en pleistoocene dekzanden en rivierafzettingen. In de bovengrond is de bodemontwikkeling pas recentelijk gestart en wordt omschreven als nesvaaggronden (Berendsen 1998).

Over het algemeen is de bodemopbouw van onder naar boven als volgt (zie ook bijlage 7):

- 1 pleistocene zanden, met of zonder podzolbodemprofielen
- 2 Hollandveen afgewisseld met klei (Calaisafzettingen), soms met verslagen veen
- 3 kalkrijke kleiafzettingen met veel schelpresten (Duinkerke afzettingen, in het bijzonder de Almere en Zuiderzeeafzettingen)

2.3 Terrein 5C

In bijlage 2 is de boorpuntenkaart voor terrein 5C weergegeven. Er zijn in het totaal 132 boringen gezet, waarvan de boorkolommen tussen 4–6 m zijn beschreven. In bijlage 7 zijn de boorkolombeschrijvingen gegeven. In bijlage 4 is een hoogtelijnenkaart gegeven van het pleistocene zand. In een deel van de boringen is in het pleistocene zand een (deels) intacte podzolbodem gevonden. In bijlage 4 en bijlage 6 zijn de boorpunten aangegeven met een intacte podzolbodem bestaande uit een A-, E-, B- en C-horizont, of een deels intacte bodem (ABC- of EBC-horizont). Duidelijk is waar te nemen, dat in de diepgelegen delen de bodem niet meer intact is. Vooral in het meest westelijke deel lijkt zich een geul door het zand te hebben gevormd waarbij de pleistocene bodem is geërodeerd en verspoeld. Ook op het zuidelijk deel van het terrein lijkt de bodem minder intact te zijn.

In elke boring is de bovenkant van het pleistocene zand bemonsterd en gezeefd over een zeef met een maaswijdte van 1 mm (zie bijlage 8). Daarna zijn de residuen bekeken onder een binoculair met een vergroting tot 50x. In alle monsters werd zeer fijn grind aangetroffen. Dit zijn natuurlijke grindjes met rolverwering en bestaan voornamelijk uit veldspaat en kwarts. Er zijn enkele vuurstenen grindjes gevonden, die eveneens een natuurlijke oorsprong hebben. Dit wijst er op dat het zand, hoewel mogelijk een eolisch oorsprong heeft (dekzand), hier door water is afgezet.

Ook werden in veel residuen zaden aangetroffen. Het is niet duidelijk of deze afkomstig zijn van begroeiing op het pleistocene zand of uit de onderkant van het veen. Het is twijfelachtig of deze zaden, die van wilde planten afkomstig zijn, een indicatie zijn voor de aanwezigheid en activiteit van mensen. In bijlage 6 is aangegeven bij welke boorpunten archeologische indicatoren in de zeefresiduen zijn waargenomen (zie ook bijlage 8). In veel monsters werd veel houtskool aangetroffen, vaak in kleine fragmenten, soms iets grover. Doordat het materiaal is gezeefd kan echter uit de grootte van de houtskoolfragmenten geen conclusies worden getrokken. Op boorpunten K-73, K-92 en K-97 zijn enige faunaresten gevonden. Het gaat hierbij om een bot van een muisachtige, dat hier van nature kan zijn terecht gekomen, een onverbrand botfragment van een klein zoogdier, en een verbrand fragment van een middelgroot zoogdier.

2.4 Terrein 2F7

In bijlage 4 zijn de boorpunten voor terrein 2F7 aangegeven. In tegenstelling tot het terrein 5C zijn hier in het pleistocene zand (zie bijlage 7) geen resten van een podzol aangetroffen. De bodemopbouw wijkt hier enigszins af van de bovenbeschreven opbouw. De bodem bestaat hier van onder naar boven uit (zie bijlage 7):

- 1 matig grindig zand, met iets grover grind
- 2 veraard veen
- 3 zeer licht grindig zand, met zeer fijn grind
- 4 veen afgewisseld met kleilagen

Het veraarde veen wordt geïnterpreteerd als een veenafzetting uit het Laat-Pleistoceen of Vroeg-Holoceen. In deze periode zal dit terrein iets natter zijn geweest. De over-

gang van het pleistocene zand naar het Hollandveen is in bijna alle boringen abrupt. Slechts in twee boringen (K-22 en K-23) is een iets humeuze laag in de top van het zand gevonden. Het is niet duidelijk of dit restanten zijn van een B-horizont of dat dit ingespoelde humus uit het veen is. In drie boringen werd aan de bovenkant van het zand zware concreties aangetroffen, soms diepblauw hetgeen zou kunnen wijzen op vivianiet. In vier boringen zijn enkele stukjes houtskool gevonden. Het zijn zeer kleine houtskoolfragmenten. In boringen K-43 en K-44 is een fragment gevonden, mogelijk van verbrand bot .

3 Conclusies en waardering

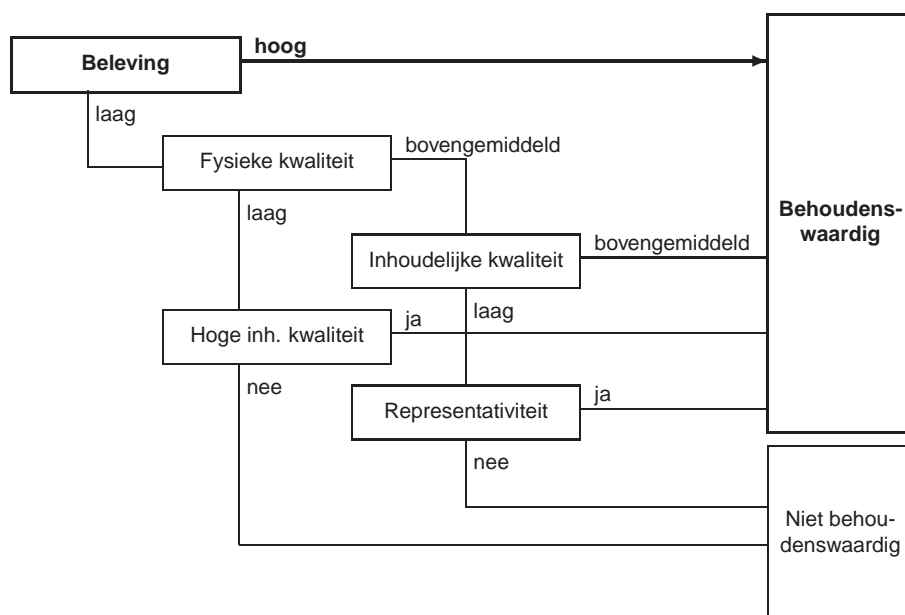
De eerste fase van het archeologisch Inventariserend Vooronderzoek heeft aangetoond dat op een groot deel van het terrein 5C een min of meer intacte podzolbodem in het pleistocene zand aanwezig is. Ook is zeer veel houtskool aangetroffen en zijn er drie boringen met botfragmenten gevonden. Eén fragment kan een natuurlijke oorsprong hebben, maar de andere twee fragmenten wijzen op vroegere activiteit van mensen in de directe omgeving. Ook het vele houtskool, waarvan een deel zelfs iets grover is, zou een antropogene oorsprong kunnen hebben. Gezien de intactheid van de bodem in het pleistocene zand en de duidelijke aanwezigheid van archeologische indicatoren, is een hoge verwachtingswaarde aan dit terrein toe te schrijven, en verdient het aaneveling een verder waarderend onderzoek uit te voeren.

Aan het terrein 2F7 is daarentegen slechts een zeer lage verwachtingswaarde toe te schrijven. De bodemopbouw toont een pleistocene zandafzetting waarvan de oude bodem volledig is verdwenen, vermoedelijk als gevolg van verspoeling voordat het Hollandveen zich heeft kunnen vormen. Ook de archeologische indicatoren zijn slechts zeer beperkt aanwezig en lijken niet aan te geven dat zich op het terrein of in de directe omgeving interessante archeologische overblijfselen bevinden.

4 Waardering volgens KNA 2.0

Hieronder vindt u de waardering van de resultaten volgens de Kwaliteitsnorm Nederlandse Archeologie, versie 2.0. De waardering bestaat uit een scoretabel met uitleg en een beslissingsdiagram. In de scoretabel worden de resultaten van het onderzoek van een gewicht voorzien (mogelijke scores: 1 t/m 3). Een laag getal representeert een lage waarde en een hoog getal een hoge waarde. In het beslissingsdiagram wordt op basis van de scores in de tabel bepaald of het object behoudenswaardig is. De behoudenswaardigheid van de vindplaats is het leidende criterium voor het bepalen van de noodzaak voor vervolgonderzoek. Een korte uitwerking van de criteria waarmee in de scoretabel rekening wordt gehouden vindt u in bijlage 1. Voor een volledige beschrijving van de normen en regels volgens welke deze waardering tot stand is gekomen, staat de website van het College voor de Archeologische Kwaliteit tot uw beschikking (www.cvak.org). U vindt de documentatie voor deze waardering onder 'KNA: inventariserend veldonderzoek'.

<i>Beleving</i>		opmerkingen	
schoonheid	–		
herinneringswaarde	–		
<i>Fysieke kwaliteit</i>		score	opmerkingen
gaafheid	1		behoeft nader onderzoek
conservering	3		behoeft nader onderzoek
aardewerk			
verbrand bot	1		gering in aantal
onverbrand bot	1		gering in aantal bot
botanie	–		behoeft nader onderzoek
<i>Inhoudelijke kwaliteit</i>		score	opmerkingen
zeldzaamheid	3		behoeft nader onderzoek
informatiewaarde	3		behoeft nader onderzoek
ensemblewaarde	–		
representativiteit	–		

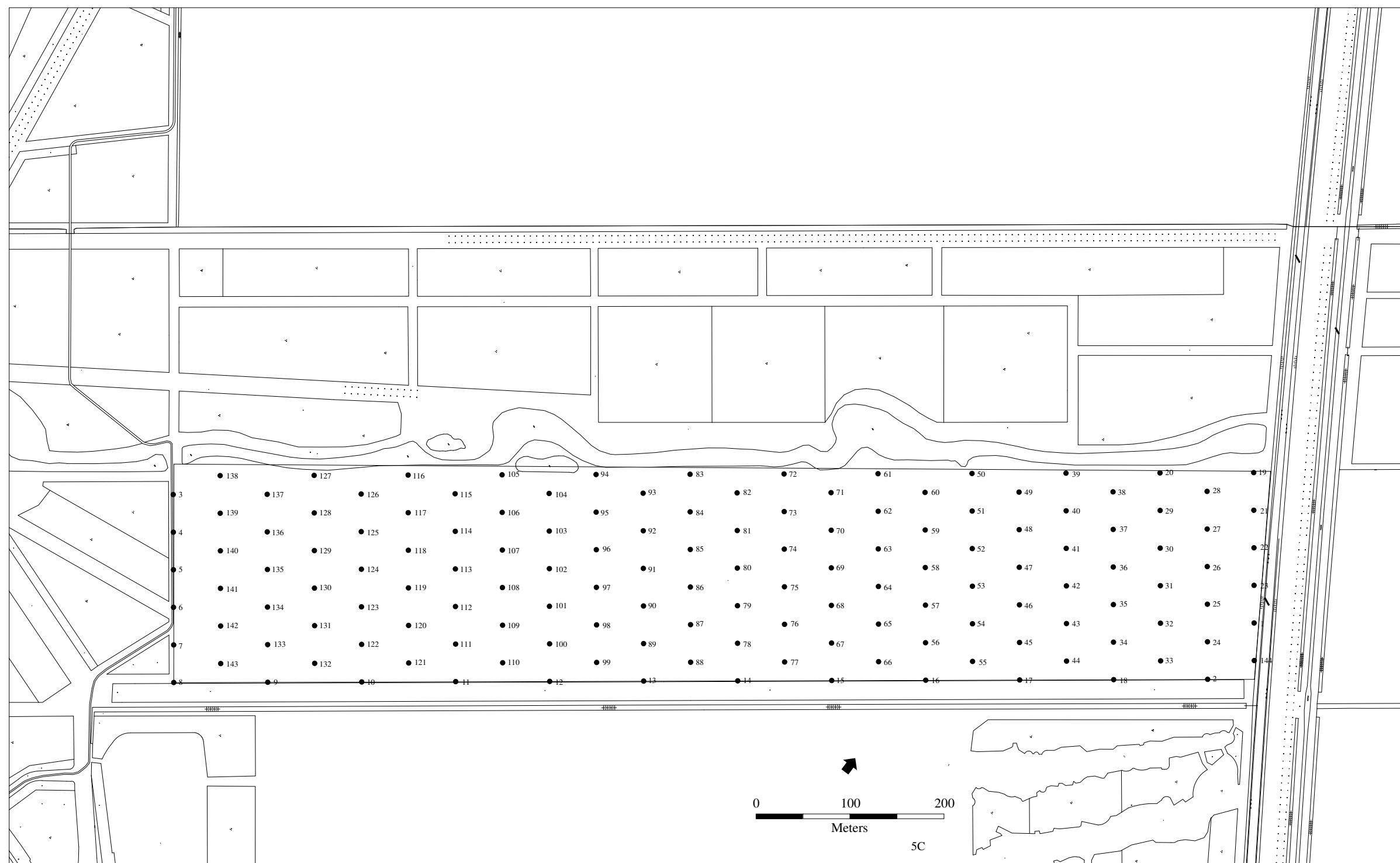


Literatuur

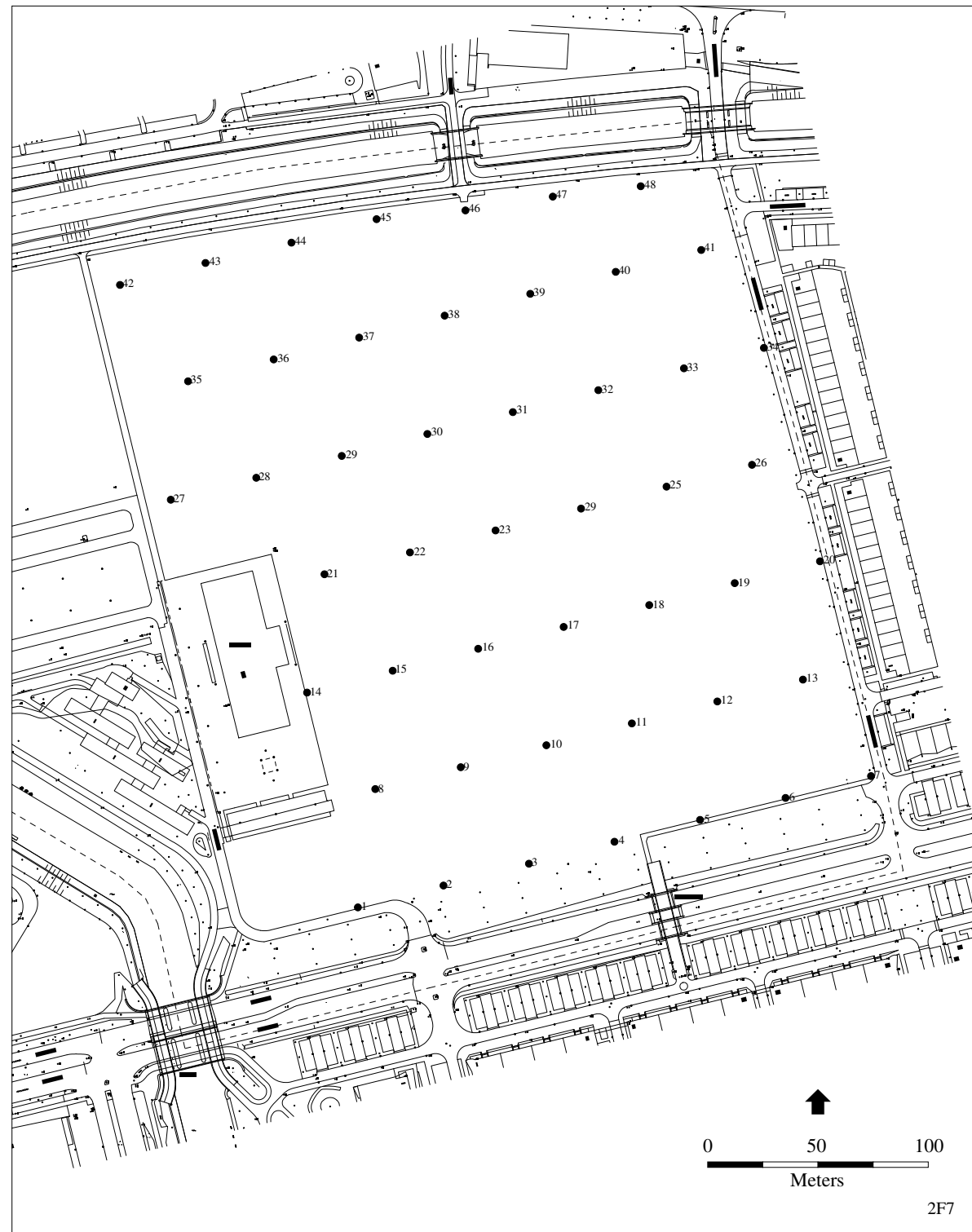
- Berendsen, H.J.A., 1998. *De vorming van het land. Inleiding in de geologie en de geomorfologie*. Assen (Fysische geografie van Nederland). Derde druk.
- STIBOKA, 1965. *Bodemkaart van Nederland, 1:50000, blad 25 oost, Amsterdam*. Wageningen/Haarlem. Stichting voor Bodemkartering, Rijksgeologische dienst.

Bijlage 1 Waarderingscriteria conform KNA 2.0

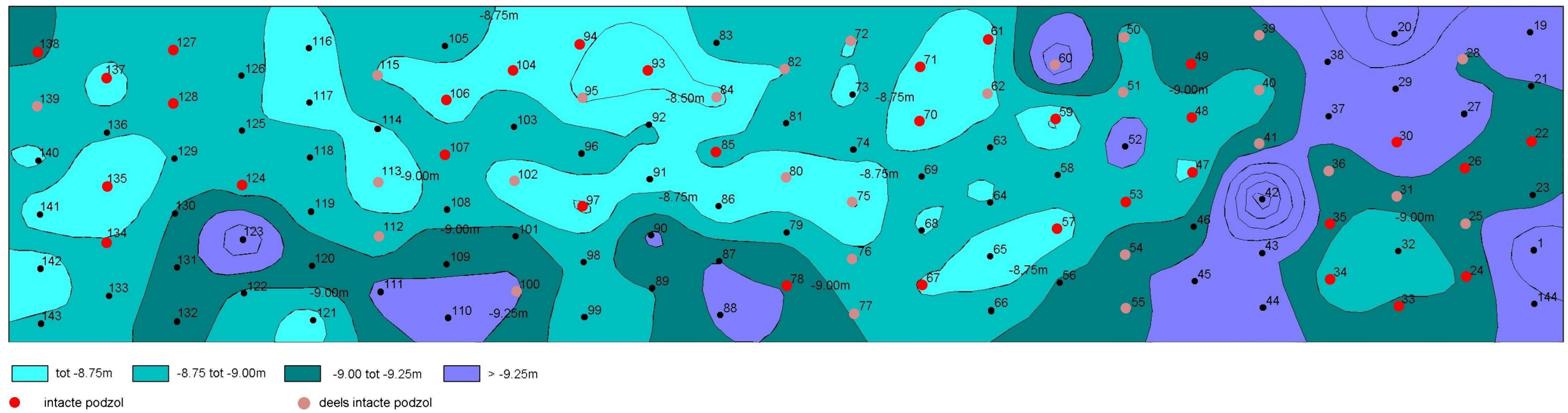
<i>Beleving</i>		opmerkingen
schoonheid	–	zichtbaarheid vanaf het maaiveld als landschapselement; vorm en structuur; relatie met omgeving
herinneringswaarde	–	verbondenheid met feitelijk historische gebeurtenis; associatie met toegeschreven kwaliteit of betekenis
<i>Fysieke kwaliteit</i>		opmerkingen
gaaftheid	1/2/3	aanwezigheid sporen; gaaftheid sporen; ruimtelijke gaaftheid; stratigrafie intact; mobilia in situ; ruimtelijke relatie tussen mobilia onderling; ruimtelijke relatie tussen mobilia en sporen; aanwezigheid antropogeen biochemisch residu; stabiliteit van de natuurlijke omgeving
conservering	1/2/3	conservering artefacten (metaal/overig) conservering organisch materiaal
<i>Inhoudelijke kwaliteit</i>		opmerkingen
zeldzaamheid	1/2/3	het aantal vergelijkbare monumenten (monumenttypen) van goede kwaliteit uit dezelfde periode binnen dezelfde archeoregio waarvan de aanwezigheid is vastgesteld;
informatiewaarde	1/2/3	idem, op basis van een recente en specifieke verwachtingskaart opgraving/onderzoek van vergelijkbare monumenten binnen dezelfde archeoregio (minder/meer dan 5 jaar geleden; volledig/partieel); recent en systematisch onderzoek in de betreffende archeoregio; recent en systematisch onderzoek van de betreffende archeologische periode; passen binnen vastgesteld onderzoeksprogramma van universitair instituut, ROB of anderen
ensemblewaarde	1/2/3	synchrone context (voorkomen van monumenten uit dezelfde periode binnen de micro-regio; diachronen context (voorkomen van monumenten uit openvolgende perioden binnen de micro-regio; landschappelijke context (fysisch- en historischegeografische gaaftheid van het contemporaine landschap; aanwezigheid van contemporaine organische sedimenten in de directe omgeving
representativiteit	–	kenmerken voor een bepaald gebied en/of periode; het aantal vergelijkbare monumenten van goede fysieke kwaliteit uit dezelfde periode binnen dezelfde archeoregio waarvan de aanwezigheid is vastgesteld en waarvan behoud is gegarandeerd; idem, op basis van een recente en specifieke verwachtingskaart



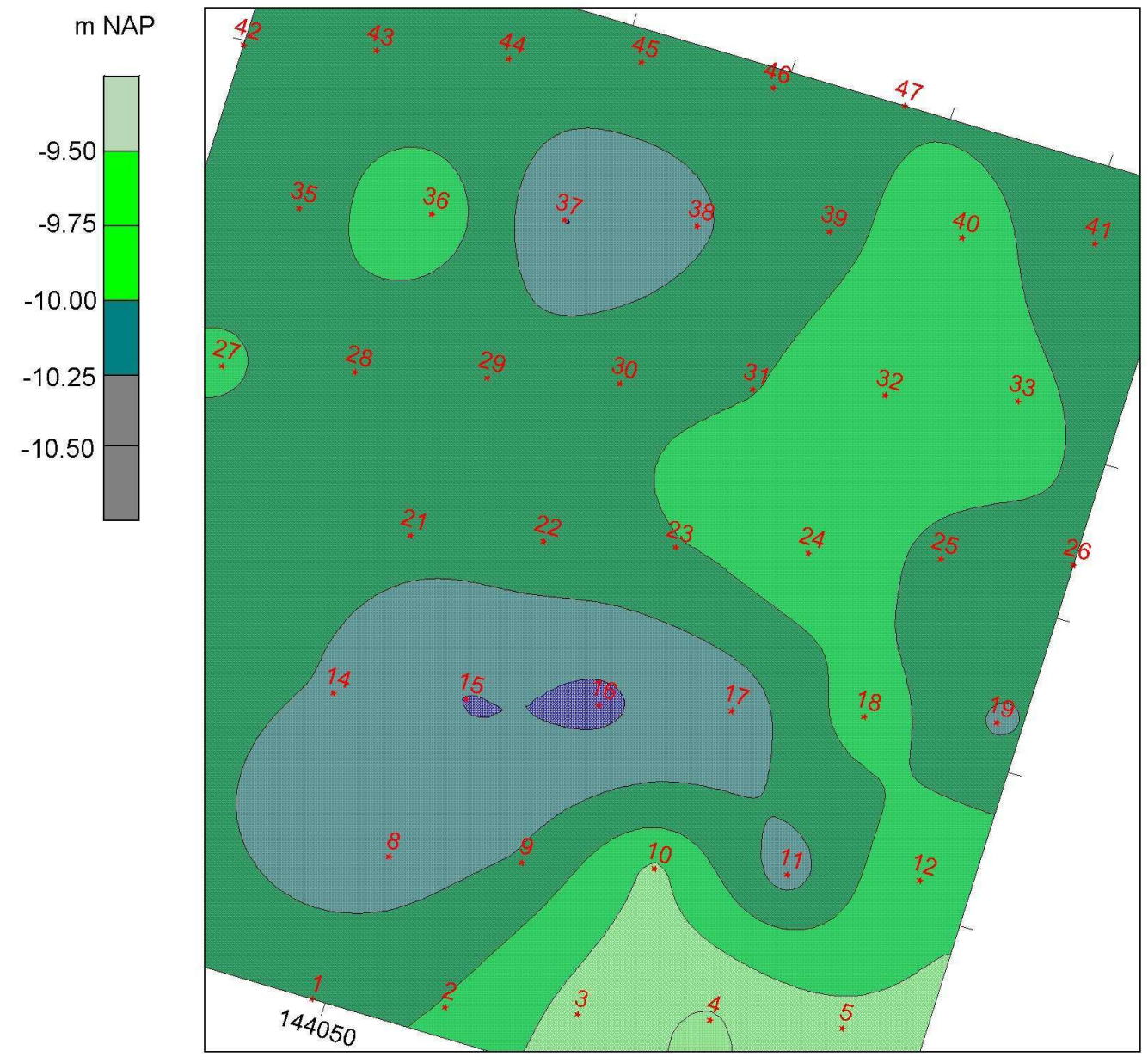
Bijlage 2 Boorpunten op terrein 5C.



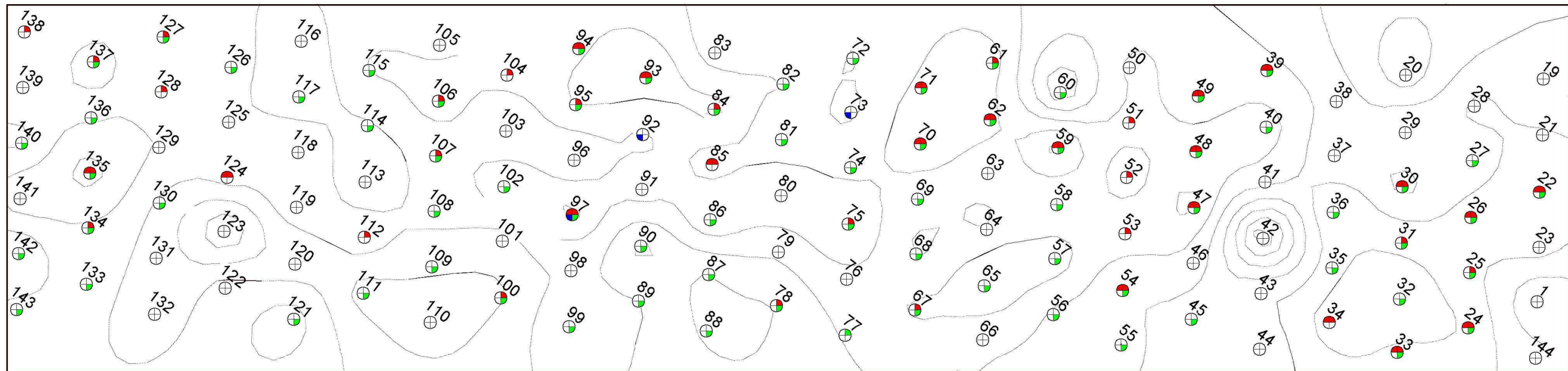
Bijlage 3 Boorpunten op terrein 2F7.



Bijlage 4 Contouren van de hoogte van het pleistocene zand op terrein 5C.

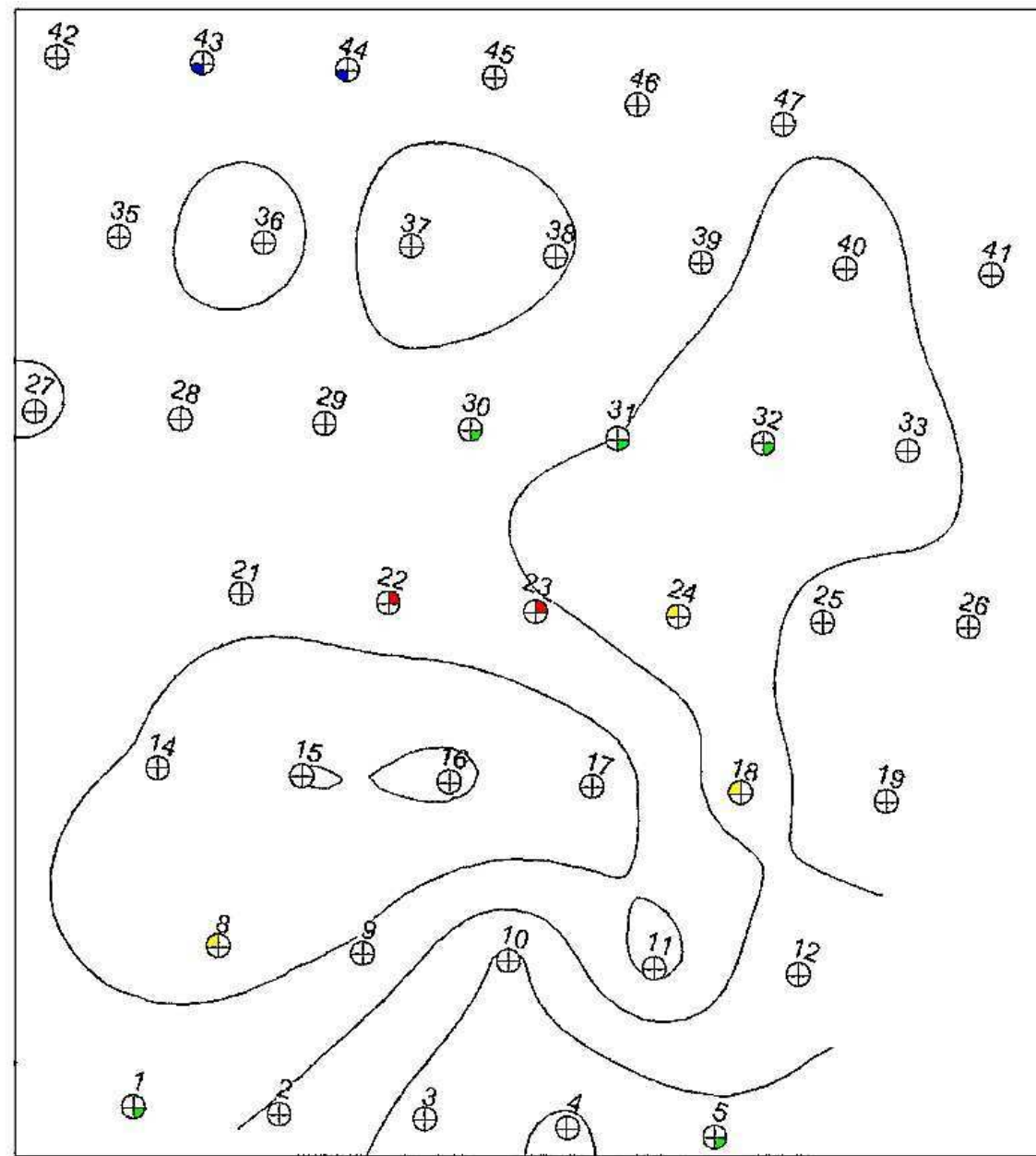


Bijlage 5 Contouren van de hoogte van het pleistocene zand op terrein 2F7.



Boorpunten met:
 ● intacte podzol ● deel podzol ● houtskool ● bot

Bijlage 6 Boorpunten op terrein 5C met podzolbodems en archeologische indicatoren



⊕ restant podzol ?
 ⊕ houtskool
 ⊕ bot ?
 ⊕ concreties

Bijlage 7 Boorpunten op terrein 2F7 met podzolbodems en archeologische indicatoren

Bijlage 8 Boorstaten

terrein	boring- nr	monsterlaag nr.	lithologie	kleur	grens	top	bottom	plant	extra	horizont	opmerking	datum	type	
5C	1	–	1	klei	lichtbruin	scherp	440	455	weinig	–	–	schelpresten	5/3/04	aqualock magirus
5C	1	–	2	veen	bruin	scherp	–	461	veel	–	–	–	5/3/04	aqualock magirus
5C	1	–	3	klei	grijs	scherp	–	467	–	–	–	–	5/3/04	aqualock magirus
5C	1	–	4	veen	bruin	scherp	–	494	veel	–	–	–	5/3/04	aqualock magirus
5C	1	–	5	klei	grijs	scherp	–	500	–	–	–	–	5/3/04	aqualock magirus
5C	1	–	6	veen	bruin	scherp	–	522	veel	–	–	–	5/3/04	aqualock magirus
5C	1	50	7	zand matig fijn	grijs	diffuus	–	558	–	–	c	–	5/3/04	aqualock magirus
5C	1	–	8	zand matig fijn	grijs	–	–	600	–	iets grindig	–	iets grover zand	5/3/04	aqualock magirus
5C	3	–	1	iets zandige klei	grijs	scherp	370	425	–	–	–	–	1/3/04	aqualock magirus
5C	3	–	2	matig kleiig veen	donkerbruin	scherp	–	456	matig	–	–	–	1/3/04	aqualock magirus
5C	3	–	3	zand matig fijn	grijs	diffuus	–	475	–	–	ab	–	1/3/04	aqualock magirus
5C	3	–	4	zand matig fijn	lichtgroen	diffuus	–	500	–	–	?	–	1/3/04	aqualock magirus
5C	3	–	5	zand matig fijn	grijs	–	–	600	–	–	c	–	1/3/04	aqualock magirus
5C	4	–	1	klei	grijs	scherp	370	400	–	–	–	–	1/3/04	aqualock magirus
5C	4	–	2	veen	donkerbruin	geleidelijk	–	420	veel	–	–	–	1/3/04	aqualock magirus
5C	4	–	3	zand matig fijn	donkergrijs	diffuus	–	425	–	–	a	–	1/3/04	aqualock magirus
5C	4	–	4	zand matig fijn	bruin	diffuus	–	445	–	–	b	–	1/3/04	aqualock magirus
5C	4	–	5	zand matig fijn	geelgrijs	–	–	600	–	–	c	–	1/3/04	aqualock magirus
5C	5	–	1	klei	bruin	geleidelijk	200	250	–	–	–	–	1/3/04	aqualock magirus
5C	5	–	2	veen	bruin	abrupt	–	300	veel	–	–	–	1/3/04	aqualock magirus
5C	5	–	3	klei	grijs	scherp	–	400	–	–	–	–	1/3/04	aqualock magirus
5C	5	–	4	veen	donkerbruin	scherp	–	405	veel	–	–	–	1/3/04	aqualock magirus
5C	5	–	5	zand matig fijn	donkergrijs	geleidelijk	–	410	–	–	a	–	1/3/04	aqualock magirus
5C	5	–	6	zand matig fijn	lichtgrijsbruin	geleidelijk	–	419	–	–	e	–	1/3/04	aqualock magirus
5C	5	–	7	zand matig fijn	bruin	geleidelijk	–	440	–	–	b	–	1/3/04	aqualock magirus
5C	5	–	8	zand matig fijn	grijs	–	–	600	–	–	c	–	1/3/04	aqualock magirus
5C	6	–	1	veen	bruin	abrupt	200	260	–	–	–	–	1/3/04	aqualock magirus
5C	6	–	2	klei	grijs	geleidelijk	–	300	matig	–	–	–	1/3/04	aqualock magirus
5C	6	–	3	iets zandige klei	grijs	geleidelijk	–	500	–	–	–	–	1/3/04	aqualock magirus
5C	6	–	4	zand matig fijn	grijs	–	–	600	–	–	–	vrij grof zand	1/3/04	aqualock magirus
5C	7	–	1	klei	grijs	geleidelijk	430	490	–	–	–	–	1/3/04	aqualock magirus
5C	7	–	2	iets venige klei	grijs	geleidelijk	–	500	weinig	–	–	–	1/3/04	aqualock magirus
5C	7	–	3	matig siltig zand	grijs	–	–	550	–	–	–	–	1/3/04	aqualock magirus
5C	8	–	1	klei	donkergrijs	scherp	–	400	–	–	–	–	1/3/04	aqualock magirus
5C	8	–	2	veen	bruin	abrupt	–	430	veel	–	–	–	1/3/04	aqualock magirus
5C	8	–	3	zand matig fijn	grijs	–	–	470	–	–	c	–	1/3/04	aqualock magirus
5C	19	–	1	veen	bruin	geleidelijk	–	430	–	–	–	–	2/3/04	aqualock magirus
5C	19	–	2	klei	grijs	geleidelijk	–	435	–	–	–	–	2/3/04	aqualock magirus
5C	19	–	3	veen	bruin	geleidelijk	–	445	–	–	–	–	2/3/04	aqualock magirus
5C	19	–	4	klei	grijs	geleidelijk	–	457	–	–	–	–	2/3/04	aqualock magirus
5C	19	–	5	veen	donkerbruin	scherp	–	475	–	–	–	–	2/3/04	aqualock magirus
5C	19	166	6	zand matig fijn	grijs	–	–	600	–	–	c	top zand verspoeld	2/3/04	aqualock magirus
5C	20	–	1	veen	donkerbruin	scherp	–	430	veel	–	–	–	2/3/04	aqualock magirus
5C	20	–	2	klei	grijs	geleidelijk	–	460	–	–	–	–	2/3/04	aqualock magirus
5C	20	–	3	veen	donkerbruin	geleidelijk	–	480	veel	–	–	–	2/3/04	aqualock magirus

terrein	boring- nr	monsterlaag nr.	lithologie	kleur	grens	top	bottom	plant	extra	horizont	opmerking	datum	type
5C	20	–	4	klei	grijs	geleidelijk	–	490	–	–	–	2/3/04	aqualock magirus
5C	20	–	5	veen	bruin	scherp	–	520	veel	–	–	2/3/04	aqualock magirus
5C	20	165	6	klei	bruin	scherp	–	525	–	–	–	2/3/04	aqualock magirus
5C	20	–	7	zand matig fijn	grijs	–	–	600	–	–	c	2/3/04	aqualock magirus
5C	21	–	1	klei	grijs	diffuus	370	400	–	–	–	3/3/04	aqualock magirus
5C	21	–	2	iets venige klei	bruingrijs	geleidelijk	–	415	matig	–	–	3/3/04	aqualock magirus
5C	21	–	3	veen	bruin	scherp	–	440	veel	–	–	3/3/04	aqualock magirus
5C	21	–	4	klei	grijs	scherp	–	455	–	–	–	3/3/04	aqualock magirus
5C	21	–	5	veen	donkerbruin	scherp	–	475	veel	–	–	3/3/04	aqualock magirus
5C	21	193	6	zand matig fijn	donkergrijs	diffuus	–	484	–	–	b?	3/3/04	aqualock magirus
5C	21	–	7	zand matig fijn	grijs	–	–	600	–	–	c	3/3/04	aqualock magirus
5C	22	–	1	veen	donkerbruin	scherp	360	416	veel	–	–	4/3/04	aqualock magirus
5C	22	–	2	klei	grijs	scherp	–	445	–	–	–	4/3/04	aqualock magirus
5C	22	–	3	veen	bruin	geleidelijk	–	462	veel	–	–	4/3/04	aqualock magirus
5C	22	16	4	zand matig fijn	donkergrijs	geleidelijk	–	475	–	sterk humeus	a	4/3/04	aqualock magirus
5C	22	–	5	zand matig fijn	lichtbruingrijs	geleidelijk	–	485	–	–	e	4/3/04	aqualock magirus
5C	22	–	6	zand matig fijn	bruin	geleidelijk	–	530	–	–	b	4/3/04	aqualock magirus
5C	22	–	7	zand matig fijn	lichtgroengrijs	–	–	600	–	–	c	4/3/04	aqualock magirus
5C	23	–	1	veen	bruin	scherp	390	425	veel	–	–	4/3/04	aqualock magirus
5C	23	–	2	klei	grijs	geleidelijk	–	452	weinig	–	iets verspoeld veen	4/3/04	aqualock magirus
5C	23	–	3	veen	bruin	scherp	–	470	veel	–	–	4/3/04	aqualock magirus
5C	23	38	4	zand matig fijn	grijs	diffuus	–	550	–	matig humeus	–	4/3/04	aqualock magirus
5C	23	–	5	zand matig fijn	grijs	–	–	600	–	–	–	4/3/04	aqualock magirus
5C	24	–	1	veen	bruin	scherp	400	415	veel	–	–	9/3/04	aqualock track
5C	24	–	2	klei	grijs	scherp	–	434	–	–	–	9/3/04	aqualock track
5C	24	–	3	veen	bruin	geleidelijk	–	459	veel	–	–	9/3/04	aqualock track
5C	24	112	4	zand matig fijn	donkergrijs	geleidelijk	–	471	–	–	a	9/3/04	aqualock track
5C	24	–	5	zand matig fijn	lichtbruingrijs	geleidelijk	–	485	–	–	e	9/3/04	aqualock track
5C	24	–	6	zand matig fijn	bruin	geleidelijk	–	498	–	–	b	9/3/04	aqualock track
5C	24	–	7	zand matig fijn	grijs	–	–	550	–	–	c	9/3/04	aqualock track
5C	25	–	1	klei	lichtbruingrijs	geleidelijk	350	362	weinig	–	–	5/3/04	aqualock magirus
5C	25	–	2	veen	bruin	geleidelijk	–	378	veel	–	–	5/3/04	aqualock magirus
5C	25	–	3	iets venige klei	grijs	geleidelijk	–	390	weinig	–	–	5/3/04	aqualock magirus
5C	25	–	4	veen	bruin	geleidelijk	–	440	veel	–	–	5/3/04	aqualock magirus
5C	25	–	5	klei	grijs	scherp	–	456	–	–	–	5/3/04	aqualock magirus
5C	25	–	6	veen	bruin	geleidelijk	–	470	veel	–	–	5/3/04	aqualock magirus
5C	25	49	7	zand matig fijn	lichtbruingrijs	geleidelijk	–	500	–	–	e	5/3/04	aqualock magirus
5C	25	–	8	zand matig fijn	bruin	diffuus	–	530	–	–	b	5/3/04	aqualock magirus
5C	25	–	9	zand matig fijn	lichtbruin	–	–	600	–	–	c	5/3/04	aqualock magirus
5C	26	–	1	klei	bruingrijs	scherp	400	415	–	–	–	4/3/04	aqualock magirus
5C	26	–	2	veen	donkerbruin	diffuus	–	435	veel	–	–	4/3/04	aqualock magirus
5C	26	–	3	iets venige klei	donkerbruingrijs	geleidelijk	–	470	weinig	–	–	4/3/04	aqualock magirus
5C	26	–	4	matig siltig zand	donkerbruingrijs	geleidelijk	–	500	–	–	a	4/3/04	aqualock magirus
5C	26	17	5	zand matig fijn	witgrijs	geleidelijk	–	514	–	–	e	4/3/04	aqualock magirus
5C	26	–	6	zand matig fijn	bruin	diffuus	–	570	–	–	b	4/3/04	aqualock magirus
5C	26	–	7	zand matig fijn	lichtbruin	–	–	600	–	–	c	4/3/04	aqualock magirus
5C	27	–	1	klei	grijs	diffuus	380	410	–	–	–	3/3/04	aqualock magirus
5C	27	–	2	iets venige klei	bruingrijs	geleidelijk	–	430	weinig	–	–	3/3/04	aqualock magirus

terrein	boring- nr	monsterlaag nr.	lithologie	kleur	grens	top	bottom	plant	extra	horizont	opmerking	datum	type
5C	27	–	3	veen	bruin	–	486	veel	–	–	–	3/3/04	aqualock magirus
5C	27	194	4	zand matig fijn	grijs	–	600	–	–	c	–	3/3/04	aqualock magirus
5C	28	–	1	iets venige klei	grijs	–	410	weinig	–	–	–	2/3/04	aqualock magirus
5C	28	–	2	veen	bruin	–	450	veel	–	–	–	2/3/04	aqualock magirus
5C	28	–	3	klei	grijs	–	464	–	–	–	–	2/3/04	aqualock magirus
5C	28	–	4	veen	bruin	–	486	veel	–	–	–	2/3/04	aqualock magirus
5C	28	168	5	zand matig fijn	donkerbruingrijs	–	498	–	iets humeus	b1?	–	2/3/04	aqualock magirus
5C	28	–	6	zand matig fijn	grijs	–	530	–	iets humeus	b2?	iets humeuze vlekken	2/3/04	aqualock magirus
5C	28	–	7	zand matig fijn	grijs	–	600	–	–	c	–	2/3/04	aqualock magirus
5C	29	–	1	matig venige klei	bruingrijs	350	390	matig	–	–	–	3/3/04	aqualock magirus
5C	29	–	2	veen	bruin	–	425	veel	–	–	–	3/3/04	aqualock magirus
5C	29	–	3	klei	grijs	–	438	–	–	–	–	3/3/04	aqualock magirus
5C	29	–	4	veen	donkerbruin	–	466	veel	–	–	–	3/3/04	aqualock magirus
5C	29	192	5	zand matig fijn	grijs	–	520	weinig	–	c	verspoeld hout	3/3/04	aqualock magirus
5C	29	–	6	zand matig fijn	grijs	–	600	–	–	c	–	3/3/04	aqualock magirus
5C	30	–	1	klei	lichtbruin	370	380	weinig	–	–	–	4/3/04	aqualock magirus
5C	30	–	2	veen	bruin	–	415	veel	–	–	–	4/3/04	aqualock magirus
5C	30	–	3	iets venige klei	bruingrijs	–	435	matig	–	–	–	4/3/04	aqualock magirus
5C	30	–	4	veen	bruin	–	463	veel	–	–	–	4/3/04	aqualock magirus
5C	30	–	5	klei	grijs	–	490	–	–	–	–	4/3/04	aqualock magirus
5C	30	–	6	veen	bruin	–	504	veel	–	–	–	4/3/04	aqualock magirus
5C	30	15	7	zand matig fijn	donkergrijs	–	517	–	iets humeus	a	–	4/3/04	aqualock magirus
5C	30	–	8	zand matig fijn	witgrijs	–	542	–	–	e	–	4/3/04	aqualock magirus
5C	30	–	9	zand matig fijn	bruin	–	600	–	–	b/c	–	4/3/04	aqualock magirus
5C	31	–	1	iets venige klei	donkergrijs	380	410	weinig	–	–	–	4/3/04	aqualock magirus
5C	31	–	2	iets zandige klei	grijs	–	428	–	–	–	–	4/3/04	aqualock magirus
5C	31	–	3	klei	grijs	–	436	–	–	–	–	4/3/04	aqualock magirus
5C	31	–	4	veen	donkerbruin	–	452	veel	–	–	–	4/3/04	aqualock magirus
5C	31	37	5	zand matig fijn	lichtbruingrijs	–	480	–	–	e	–	4/3/04	aqualock magirus
5C	31	–	6	zand matig fijn	bruin	–	505	–	–	b	–	4/3/04	aqualock magirus
5C	31	–	7	zand matig fijn	grijs	–	600	–	–	c	–	4/3/04	aqualock magirus
5C	32	–	1	iets kleiig veen	donkerbruin	380	388	weinig	–	–	–	5/3/04	aqualock magirus
5C	32	–	2	klei	grijs	–	400	–	–	–	–	5/3/04	aqualock magirus
5C	32	–	3	veen	bruin	–	432	veel	–	–	veel massief hout	5/3/04	aqualock magirus
5C	32	101	4	zand matig fijn	donkergrijs	–	452	weinig	–	–	verspoeld veen in zand	5/3/04	aqualock magirus
5C	32	–	5	zand matig fijn	lichtgroengrijs	–	600	–	–	c	–	5/3/04	aqualock magirus
5C	33	–	1	veen	bruin	370	385	veel	–	–	–	9/3/04	aqualock track
5C	33	–	2	klei	grijs	–	403	–	–	–	–	9/3/04	aqualock track
5C	33	–	3	veen	bruin	–	415	veel	–	–	–	9/3/04	aqualock track
5C	33	–	4	klei	grijs	–	425	–	–	–	–	9/3/04	aqualock track
5C	33	–	5	veen	bruin	–	457	veel	–	–	–	9/3/04	aqualock track
5C	33	114	6	zand matig fijn	donkergrijs	–	469	weinig	iets humeus	a	–	9/3/04	aqualock track
5C	33	–	7	zand matig fijn	lichtgrijsbruin	–	478	–	–	e	–	9/3/04	aqualock track
5C	33	–	8	zand matig fijn	bruin	–	494	–	–	b1	–	9/3/04	aqualock track
5C	33	–	9	zand matig fijn	lichtbruin	–	520	–	–	b2	gevekt	9/3/04	aqualock track
5C	33	–	10	zand matig fijn	grijs	–	550	–	–	c	–	9/3/04	aqualock track
5C	34	–	1	veen	bruin	360	370	veel	–	–	–	9/3/04	aqualock track
5C	34	–	2	klei	grijs	–	415	–	–	–	–	9/3/04	aqualock track

terrein	boring- nr	monsterlaag nr.	lithologie	kleur	grens	top	bottom	plant	extra	horizont	opmerking	datum	type
5C	34	–	3	veen	bruin	geleidelijk	–	435	veel	–	–	9/3/04	aqualock track
5C	34	115	4	zand matig fijn	donkergrijs	geleidelijk	–	472	weinig	–	ae?	9/3/04	aqualock track
5C	34	–	5	zand matig fijn	bruingrijs	diffuus	–	505	–	–	b	9/3/04	aqualock track
5C	34	–	6	zand matig fijn	grijs	–	–	550	–	–	c	9/3/04	aqualock track
5C	35	–	1	iets venige klei	bruin	geleidelijk	350	365	weinig	–	–	5/3/04	aqualock magirus
5C	35	–	2	iets kleiig veen	donkerbruin	scherp	–	415	veel	–	–	5/3/04	aqualock magirus
5C	35	–	3	klei	grijs	scherp	–	440	–	–	–	5/3/04	aqualock magirus
5C	35	–	4	veen	bruin	scherp	–	460	veel	–	–	5/3/04	aqualock magirus
5C	35	48	5	zand matig fijn	donkergrijs	geleidelijk	–	483	–	–	eb	5/3/04	aqualock magirus
5C	35	–	6	zand matig fijn	grijs	diffuus	–	535	–	–	c	5/3/04	aqualock magirus
5C	35	–	7	zand matig fijn	lichtgroengrijs	–	–	600	–	–	–	5/3/04	aqualock magirus
5C	36	–	1	veen	bruin	scherp	360	366	veel	–	–	4/3/04	aqualock magirus
5C	36	–	2	klei	grijs	scherp	–	376	–	–	–	4/3/04	aqualock magirus
5C	36	–	3	veen	bruin	geleidelijk	–	400	veel	–	–	4/3/04	aqualock magirus
5C	36	–	4	matig zandig veen	donkergrijs	geleidelijk	–	413	weinig	–	–	4/3/04	aqualock magirus
5C	36	–	5	veen	donkergrijs	geleidelijk	–	438	veel	–	–	4/3/04	aqualock magirus
5C	36	16	6	iets weinig zand	donkergrijs	diffuus	–	452	–	–	a?	4/3/04	aqualock magirus
5C	36	–	7	zand matig fijn	bruingrijs	diffuus	–	500	–	–	b	4/3/04	aqualock magirus
5C	36	–	8	zand matig fijn	lichtgroengrijs	–	–	600	–	–	c	4/3/04	aqualock magirus
5C	37	–	1	iets venige klei	grijs	scherp	370	460	weinig	–	–	3/3/04	aqualock magirus
5C	37	–	2	veen	lichtbruin	scherp	–	475	veel	–	–	3/3/04	aqualock magirus
5C	37	–	3	veen	donkerbruin	scherp	–	490	veel	–	–	3/3/04	aqualock magirus
5C	37	195	4	zand matig fijn	grijs	–	–	600	weinig	–	c	3/3/04	aqualock magirus
5C	38	–	1	iets venige klei	bruingrijs	geleidelijk	380	430	weinig	–	–	2/3/04	aqualock magirus
5C	38	–	2	veen	bruin	geleidelijk	–	466	veel	–	–	2/3/04	aqualock magirus
5C	38	–	3	klei	grijs	scherp	–	470	–	–	–	2/3/04	aqualock magirus
5C	38	–	4	veen	donkerbruin	scherp	–	488	veel	–	–	2/3/04	aqualock magirus
5C	38	167	5	zand matig fijn	grijs	geleidelijk	–	500	–	–	c	2/3/04	aqualock magirus
5C	38	–	6	zand matig fijn	grijsgroen	geleidelijk	–	526	–	–	–	2/3/04	aqualock magirus
5C	38	–	7	zand matig fijn	grijs	–	–	600	matig	–	–	2/3/04	aqualock magirus
5C	39	–	1	klei	grijs	geleidelijk	–	400	weinig	–	–	2/3/04	aqualock magirus
5C	39	–	2	veen	donkerbruin	geleidelijk	–	428	veel	–	–	2/3/04	aqualock magirus
5C	39	–	3	klei	grijs	scherp	–	434	–	–	–	2/3/04	aqualock magirus
5C	39	–	4	veen	donkerbruin	geleidelijk	–	459	veel	–	–	2/3/04	aqualock magirus
5C	39	164	5	zand matig fijn	donkergrijs	diffuus	–	475	–	–	a	2/3/04	aqualock magirus
5C	39	–	6	zand matig fijn	grijsbruin	diffuus	–	500	–	–	b	2/3/04	aqualock magirus
5C	39	–	7	zand matig fijn	grijs	–	–	600	–	–	c	2/3/04	aqualock magirus
5C	40	–	1	veen	bruin	scherp	370	405	veel	–	–	3/3/04	aqualock magirus
5C	40	–	2	klei	grijs	scherp	–	410	–	–	–	3/3/04	aqualock magirus
5C	40	–	3	veen	bruin	geleidelijk	–	433	veel	–	–	3/3/04	aqualock magirus
5C	40	191	4	zand matig fijn	donkergrijs	geleidelijk	–	495	weinig	–	b?	3/3/04	aqualock magirus
5C	40	–	5	zand matig fijn	grijs	–	–	600	–	–	c	3/3/04	aqualock magirus
5C	41	–	1	veen	bruin	scherp	325	360	veel	–	–	4/3/04	aqualock magirus
5C	41	–	2	klei	grijs	scherp	–	394	–	–	–	4/3/04	aqualock magirus
5C	41	–	3	veen	bruin	scherp	–	423	veel	–	–	4/3/04	aqualock magirus
5C	41	–	4	klei	grijs	scherp	–	433	–	–	–	4/3/04	aqualock magirus
5C	41	–	5	veen	bruin	geleidelijk	–	455	veel	–	–	4/3/04	aqualock magirus
5C	41	14	6	zand matig fijn	donkergrijs	geleidelijk	–	465	–	iets humeus	b?	4/3/04	aqualock magirus

terrein	boring- nr	monsterlaag nr.	lithologie	kleur	grens	top	bottom	plant	extra	horizont	opmerking	datum	type
5C	41	–	7	zand matig fijn	grijs	–	490	–	–	c	–	4/3/04	aqualock magirus
5C	41	–	8	zand matig fijn	groengrijs	–	600	–	–	–	–	4/3/04	aqualock magirus
5C	42	–	1	iets venige klei	bruingrijs	geleidelijk	360	380	weinig	–	–	4/3/04	aqualock magirus
5C	42	–	2	matig venige klei	zwartgrijs	geleidelijk	–	405	matig	–	–	4/3/04	aqualock magirus
5C	42	–	3	veen	zwartgrijs	geleidelijk	–	450	veel	–	–	4/3/04	aqualock magirus
5C	42	–	4	iets venige klei	grijs	diffuus	–	525	matig	–	–	4/3/04	aqualock magirus
5C	42	–	5	veen	bruin	scherp	–	600	veel	–	–	4/3/04	aqualock magirus
5C	42	–	6	zand matig fijn	grijs	–	–	620	–	–	c	4/3/04	aqualock magirus
5C	43	–	1	iets kleiig veen	bruin	scherp	360	395	veel	–	–	5/3/04	aqualock magirus
5C	43	–	2	klei	grijs	scherp	–	408	–	–	–	5/3/04	aqualock magirus
5C	43	–	3	veen	donkerbruin	scherp	–	435	veel	–	–	5/3/04	aqualock magirus
5C	43	–	4	klei	grijs	scherp	–	444	–	–	–	5/3/04	aqualock magirus
5C	43	–	5	veen	bruin	scherp	–	470	veel	–	–	5/3/04	aqualock magirus
5C	43	102	6	zand matig fijn	grijs	geleidelijk	–	488	weinig	–	c	5/3/04	aqualock magirus
													verspoeld hout, plant, humeuze vlekken
5C	43	–	7	zand matig fijn	lichtgroengrijs	–	–	600	weinig	–	–	5/3/04	aqualock magirus
5C	44	–	1	veen	bruin	geleidelijk	450	464	veel	–	–	9/3/04	aqualock track
5C	44	–	2	klei	grijs	geleidelijk	–	472	–	–	–	9/3/04	aqualock track
5C	44	–	3	veen	grijsbruin	scherp	–	492	veel	–	–	9/3/04	aqualock track
5C	44	116	4	iets zandige klei	lichtbruin	scherp	–	495	–	–	–	9/3/04	aqualock track
5C	44	–	5	zand matig fijn	grijs	–	–	550	–	–	c	9/3/04	aqualock track
5C	45	–	1	veen	donkerbruin	geleidelijk	450	487	veel	–	–	9/3/04	aqualock track
5C	45	117	2	zand matig fijn	donkergrijs	geleidelijk	–	507	–	–	–	9/3/04	aqualock track
5C	45	–	3	zand matig fijn	grijsgroen	–	–	550	–	–	b?	9/3/04	aqualock track
5C	46	–	1	matig venige klei	bruin	scherp	390	430	matig	–	c	5/3/04	aqualock magirus
5C	46	–	2	klei	grijs	scherp	–	435	–	–	–	5/3/04	aqualock magirus
5C	46	–	3	veen	donkerbruin	scherp	–	445	veel	–	–	5/3/04	aqualock magirus
5C	46	–	4	klei	grijs	scherp	–	449	–	–	–	5/3/04	aqualock magirus
5C	46	–	5	matig kleiig veen	donkerbruin	geleidelijk	–	456	veel	–	–	5/3/04	aqualock magirus
5C	46	47	6	matig siltig zand	donkergrijs	geleidelijk	–	475	–	iets humeus	b?	5/3/04	aqualock magirus
5C	46	–	7	zand matig fijn	groengrijs	diffuus	–	540	–	–	c	5/3/04	aqualock magirus
5C	46	–	8	zand matig fijn	grijs	–	–	600	–	iets grindig	–	5/3/04	aqualock magirus
5C	47	–	1	iets venige klei	bruin	geleidelijk	360	374	weinig	–	–	4/3/04	aqualock magirus
5C	47	–	2	klei	grijs	scherp	–	384	–	–	–	4/3/04	aqualock magirus
5C	47	–	3	veen	donkerbruin	geleidelijk	–	412	veel	–	–	4/3/04	aqualock magirus
5C	47	19	4	zand matig fijn	donkergrijs	diffuus	–	422	–	–	a	4/3/04	aqualock magirus
5C	47	–	5	zand matig fijn	witgrijs	geleidelijk	–	452	–	–	e	4/3/04	aqualock magirus
5C	47	–	6	zand matig fijn	bruin	diffuus	–	484	–	–	b	4/3/04	aqualock magirus
5C	47	–	7	zand matig fijn	lichtbruin	–	–	600	–	–	c	4/3/04	aqualock magirus
5C	48	–	1	iets kleiig veen	donkergrijs	diffuus	340	380	matig	–	–	3/3/04	aqualock magirus
5C	48	–	2	veen	bruin	scherp	–	401	veel	–	–	3/3/04	aqualock magirus
5C	48	–	3	klei	grijs	scherp	–	404	–	–	–	3/3/04	aqualock magirus
5C	48	–	4	veen	bruin	geleidelijk	–	445	veel	–	–	3/3/04	aqualock magirus
5C	48	196	5	zand matig fijn	donkergrijs	geleidelijk	–	460	–	iets humeus	a	3/3/04	aqualock magirus
5C	48	–	6	zand matig fijn	lichtgrijs	diffuus	–	472	–	–	e	3/3/04	aqualock magirus
5C	48	–	7	zand matig fijn	bruin	diffuus	–	500	–	–	b	3/3/04	aqualock magirus
5C	48	–	8	zand matig fijn	grijs	–	–	600	–	–	c	3/3/04	aqualock magirus

terrein	boring- nr	monsterlaag nr.	lithologie	kleur	grens	top	bottom	plant	extra	horizont	opmerking	datum	type
5C	49	-	1	veen	donkerbruin	scherp	380	410	veel	-	-	2/3/04	aqualock magirus
5C	49	-	2	klei	grijs	scherp	-	415	-	-	-	2/3/04	aqualock magirus
5C	49	-	3	veen	zwartbruin	geleidelijk	-	455	veel	-	-	2/3/04	aqualock magirus
5C	49	169	4	zand matig fijn	donkergrijs	diffuus	-	477	-	iets humeus	a+e	2/3/04	aqualock magirus
5C	49	-	5	zand matig fijn	bruin	diffuus	-	500	-	-	b1	2/3/04	aqualock magirus
5C	49	-	6	zand matig fijn	lichtbruin	diffuus	-	525	-	-	b2	2/3/04	aqualock magirus
5C	49	-	7	zand matig fijn	grijs	-	-	600	-	-	c	2/3/04	aqualock magirus
5C	50	-	1	klei	grijs	geleidelijk	-	355	-	-	-	2/3/04	aqualock magirus
5C	50	-	2	veen	donkerbruin	scherp	-	408	veel	-	-	2/3/04	aqualock magirus
5C	50	-	3	klei	blauwgrijs	geleidelijk	-	412	-	-	-	2/3/04	aqualock magirus
5C	50	-	4	veen	donkerbruin	scherp	-	436	veel	-	-	2/3/04	aqualock magirus
5C	50	-	5	zand matig fijn	lichtbruingrijs	diffuus	-	450	-	-	e	2/3/04	aqualock magirus
5C	50	-	6	zand matig fijn	lichtbruin	diffuus	-	468	-	-	b	2/3/04	aqualock magirus
5C	50	-	7	zand matig fijn	grijs	-	-	600	-	-	c	2/3/04	aqualock magirus
5C	51	-	1	veen	bruin	diffuus	350	365	veel	-	-	3/3/04	aqualock magirus
5C	51	-	2	matig venige klei	bruingrijs	geleidelijk	-	390	matig	-	-	3/3/04	aqualock magirus
5C	51	-	3	veen	donkerbruin	scherp	-	438	veel	-	-	3/3/04	aqualock magirus
5C	51	190	4	zand matig fijn	donkergrijs	diffuus	-	450	-	-	a	3/3/04	aqualock magirus
5C	51	-	5	zand matig fijn	bruin	diffuus	-	480	-	-	b	3/3/04	aqualock magirus
5C	51	-	6	zand matig fijn	grijs	-	-	600	-	-	c	3/3/04	aqualock magirus
5C	52	-	1	veen	bruin	scherp	355	400	veel	-	veel hout	3/3/04	aqualock magirus
5C	52	-	2	klei	grijs	scherp	-	412	-	-	-	3/3/04	aqualock magirus
5C	52	-	3	veen	zwartbruin	geleidelijk	-	455	veel	-	-	3/3/04	aqualock magirus
5C	52	13	4	zand matig fijn	donkergrijs	geleidelijk	-	472	-	-	a?	3/3/04	aqualock magirus
5C	52	-	5	zand matig fijn	bruin	diffuus	-	498	-	-	b?	3/3/04	aqualock magirus
5C	52	-	6	zand matig fijn	grijs	-	-	600	-	-	c	3/3/04	aqualock magirus
5C	53	-	1	iets venige klei	grijs	scherp	400	408	weinig	-	-	4/3/04	aqualock magirus
5C	53	-	2	veen	bruin	scherp	-	432	veel	-	-	4/3/04	aqualock magirus
5C	53	36	3	zand matig fijn	donkergrijs	geleidelijk	-	440	-	sterk humeus	a	4/3/04	aqualock magirus
5C	53	-	4	zand matig fijn	lichtgrijs	geleidelijk	-	490	-	iets humeus	e	4/3/04	aqualock magirus
5C	53	-	5	zand matig fijn	lichtbruin	diffuus	-	512	-	-	b	4/3/04	aqualock magirus
5C	53	-	6	zand matig fijn	grijsbruin	-	-	600	-	-	c	4/3/04	aqualock magirus
5C	54	-	1	matig kleilig veen	donkergrijs	geleidelijk	370	400	weinig	-	-	5/3/04	aqualock magirus
5C	54	-	2	iets venige klei	grijs	diffuus	-	425	weinig	-	-	5/3/04	aqualock magirus
5C	54	-	3	veen	bruin	scherp	-	460	veel	-	-	5/3/04	aqualock magirus
5C	54	-	4	matig venige klei	lichtbruin	scherp	-	468	weinig	-	-	5/3/04	aqualock magirus
5C	54	-	5	klei	grijs	scherp	-	472	-	-	-	5/3/04	aqualock magirus
5C	54	-	6	veen	bruin	geleidelijk	-	483	veel	-	-	5/3/04	aqualock magirus
5C	54	103	7	zand matig fijn	donkergrijs	geleidelijk	-	515	-	-	a	5/3/04	aqualock magirus
5C	54	-	8	zand matig fijn	bruin	geleidelijk	-	528	-	-	b	5/3/04	aqualock magirus
5C	54	-	9	zand matig fijn	grijs	-	-	600	-	-	c	5/3/04	aqualock magirus
5C	55	-	1	klei	grijs	scherp	430	455	weinig	-	-	9/3/04	aqualock track
5C	55	-	2	veen	donkergrijsbruin	geleidelijk	-	468	veel	-	-	9/3/04	aqualock track
5C	55	118	3	iets venig zand	donkergrijs	geleidelijk	-	490	weinig	-	a?	9/3/04	aqualock track
5C	55	-	4	zand matig fijn	grijsbruin	diffuus	-	520	-	-	b	9/3/04	aqualock track
5C	55	-	5	zand matig fijn	lichtgroengrijs	-	-	550	-	-	c	9/3/04	aqualock track
5C	56	-	1	klei	grijs	geleidelijk	380	418	-	-	-	9/3/04	aqualock track

terrein	boring- nr	monsterlaag nr.	lithologie	kleur	grens	top	bottom	plant	extra	horizont	opmerking	datum	type
5C	56	–	2	veen	bruin	geleidelijk	–	458	veel	–	–	9/3/04	aqualock track
5C	56	119	3	zand matig fijn	lichtgrijsbruin	geleidelijk	–	490	–	–	b?	9/3/04	aqualock track
5C	56	–	4	zand matig fijn	grijs	diffuus	–	505	–	–	c	9/3/04	aqualock track
5C	56	–	5	zand matig fijn	lichtgroengrijs	–	–	550	–	–	–	9/3/04	aqualock track
5C	57	–	1	iets venige klei	lichtbruin	geleidelijk	375	388	weinig	–	–	5/3/04	aqualock magirus
5C	57	–	2	veen	donkerbruin	geleidelijk	–	397	veel	–	–	5/3/04	aqualock magirus
5C	57	–	3	iets venige klei	grijs	geleidelijk	–	404	weinig	–	–	5/3/04	aqualock magirus
5C	57	–	4	veen	bruin	scherp	–	409	veel	–	–	5/3/04	aqualock magirus
5C	57	46	5	zand matig fijn	lichtbruingrijs	geleidelijk	–	430	–	–	e	5/3/04	aqualock magirus
5C	57	–	6	zand matig fijn	bruin	geleidelijk	–	474	–	–	b	5/3/04	aqualock magirus
5C	57	–	7	zand matig fijn	grijs	geleidelijk	–	535	–	–	c	5/3/04	aqualock magirus
5C	57	–	8	zand matig fijn	grijs	–	–	600	–	iets grindig	–	5/3/04	aqualock magirus
5C	58	–	1	iets kleiig veen	bruin	geleidelijk	370	411	veel	–	–	4/3/04	aqualock magirus
5C	58	–	2	klei	grijs	scherp	–	420	–	–	–	4/3/04	aqualock magirus
5C	58	–	3	iets kleiig veen	donkerbruin	geleidelijk	–	450	veel	–	–	4/3/04	aqualock magirus
5C	58	20	4	zand matig fijn	donkergrijs	geleidelijk	–	462	–	iets humeus	–	4/3/04	aqualock magirus
5C	58	–	5	zand matig fijn	grijs	geleidelijk	–	560	–	–	–	4/3/04	aqualock magirus
5C	58	–	6	zand matig fijn	grijs	–	–	600	–	–	–	4/3/04	aqualock magirus
5C	59	–	1	veen	bruin	geleidelijk	370	390	veel	–	–	3/3/04	aqualock magirus
5C	59	197	2	zand matig fijn	donkergrijs	geleidelijk	–	405	–	iets humeus	a	3/3/04	aqualock magirus
5C	59	–	3	zand matig fijn	lichtgrijs	diffuus	–	425	–	–	e	3/3/04	aqualock magirus
5C	59	–	4	zand matig fijn	bruin	diffuus	–	450	–	–	b	3/3/04	aqualock magirus
5C	59	–	5	zand matig fijn	grijs	–	–	600	–	–	c	3/3/04	aqualock magirus
5C	60	–	1	veen	donkerbruin	geleidelijk	400	440	veel	–	–	2/3/04	aqualock magirus
5C	60	–	2	klei	grijs	scherp	–	485	–	–	–	2/3/04	aqualock magirus
5C	60	–	3	veen	bruin	scherp	–	530	veel	–	–	2/3/04	aqualock magirus
5C	60	170	4	zand matig fijn	lichtgrijs	diffuus	–	538	–	–	e	2/3/04	aqualock magirus
5C	60	–	5	zand matig fijn	grijs	–	–	600	–	–	c	2/3/04	aqualock magirus
5C	61	–	1	klei	grijs	geleidelijk	–	375	weinig	–	–	2/3/04	aqualock magirus
5C	61	–	2	veen	donkerbruin	scherp	–	405	veel	–	–	2/3/04	aqualock magirus
5C	61	–	3	zand matig fijn	donkergrijs	geleidelijk	–	409	–	–	a	2/3/04	aqualock magirus
5C	61	–	4	zand matig fijn	lichtgrijsbruin	geleidelijk	–	434	–	–	e	2/3/04	aqualock magirus
5C	61	–	5	zand matig fijn	grijsbruin	geleidelijk	–	444	–	–	b1	2/3/04	aqualock magirus
5C	61	–	6	zand matig fijn	bruingrijs	diffuus	–	480	–	–	b2	2/3/04	aqualock magirus
5C	61	–	7	zand matig fijn	lichtgrijsbruin	–	–	600	–	–	c	2/3/04	aqualock magirus
5C	62	–	1	iets venige klei	grijs	geleidelijk	330	350	matig	–	–	3/3/04	aqualock magirus
5C	62	–	2	veen	bruin	geleidelijk	–	410	veel	–	–	3/3/04	aqualock magirus
5C	62	189	3	zand matig fijn	donkergrijsbruin	diffuus	–	445	–	iets humeus	ab	3/3/04	aqualock magirus
5C	62	–	4	zand matig fijn	grijs	–	–	600	–	–	c	3/3/04	aqualock magirus
5C	63	–	1	veen	donkerbruin	geleidelijk	400	442	veel	–	–	3/3/04	aqualock magirus
5C	63	12	2	zand matig fijn	bruin	diffuus	–	456	–	–	b?	3/3/04	aqualock magirus
5C	63	–	3	zand matig fijn	grijs	–	–	600	–	–	c	3/3/04	aqualock magirus
5C	64	–	1	matig venige klei	grijsbruin	geleidelijk	380	405	–	–	–	4/3/04	aqualock magirus
5C	64	–	2	veen	bruin	scherp	–	430	veel	–	–	4/3/04	aqualock magirus
5C	64	–	3	klei	grijs	scherp	–	437	–	–	–	4/3/04	aqualock magirus
5C	64	–	4	veen	bruin	scherp	–	455	–	–	–	4/3/04	aqualock magirus

terrein	boring- nr	monsterlaag nr.	lithologie	kleur	grens	top	bottom	plant	extra	horizont	opmerking	datum	type	
5C	64	35	5	zand matig fijn	grijs	geleidelijk	-	473	-	-	c	gevelekt, bruine kleibrokken, hout	4/3/04	aqualock magirus
5C	64	-	6	zand matig fijn	grijs	-	-	600	-	-	-	-	4/3/04	aqualock magirus
5C	65	-	1	klei	lichtbruin	scherp	365	380	-	-	-	-	9/3/04	aqualock track
5C	65	-	2	veen	donkerbruin	geleidelijk	-	400	veel	-	-	-	9/3/04	aqualock track
5C	65	-	3	klei	grijs	diffuus	-	418	-	-	-	-	9/3/04	aqualock track
5C	65	-	4	matig venige klei	lichtbruingrijs	geleidelijk	-	432	matig	-	-	-	9/3/04	aqualock track
5C	65	-	5	veen	bruin	scherp	-	463	veel	-	-	-	9/3/04	aqualock track
5C	65	-	6	klei	grijs	scherp	-	476	-	-	-	-	9/3/04	aqualock track
5C	65	-	7	veen	bruin	scherp	-	502	veel	-	-	-	9/3/04	aqualock track
5C	65	110	8	zand matig fijn	grijs	-	-	550	-	-	c	-	9/3/04	aqualock track
5C	66	-	1	klei	grijs	geleidelijk	380	390	-	-	-	-	9/3/04	aqualock track
5C	66	-	2	veen	bruin	scherp	-	415	veel	-	-	-	9/3/04	aqualock track
5C	66	-	3	klei	grijs	scherp	-	420	-	-	-	-	9/3/04	aqualock track
5C	66	-	4	veen	bruin	geleidelijk	-	447	veel	-	-	-	9/3/04	aqualock track
5C	66	120	5	iets weinig zand	donkergrijs	geleidelijk	-	468	weinig	iets humeus	-	verspoeld veen in zand	9/3/04	aqualock track
5C	66	-	6	zand matig fijn	grijs	diffuus	-	495	-	iets humeus	c	humeuze vlekken	9/3/04	aqualock track
5C	66	-	7	zand matig fijn	lichtgroengrijs	-	-	550	-	-	-	-	9/3/04	aqualock track
5C	67	-	1	veen	bruin	scherp	365	410	veel	-	-	-	9/3/04	aqualock track
5C	67	-	2	klei	grijs	scherp	-	415	-	-	-	-	9/3/04	aqualock track
5C	67	-	3	veen	donkerbruin	geleidelijk	-	430	veel	-	-	-	9/3/04	aqualock track
5C	67	121	4	iets weinig zand	donkergrijs	geleidelijk	-	445	weinig	-	a?	veen in zand verspoeld	9/3/04	aqualock track
5C	67	-	5	zand matig fijn	lichtbruingrijs	geleidelijk	-	480	-	-	e	zeer gevlekt	9/3/04	aqualock track
5C	67	-	6	zand matig fijn	bruin	-	-	550	-	-	bc	-	9/3/04	aqualock track
5C	68	-	1	sterk kleiig veen	bruin	geleidelijk	320	365	matig	-	-	-	5/3/04	aqualock magirus
5C	68	-	2	iets venige klei	grijs	diffuus	-	400	weinig	-	-	-	5/3/04	aqualock magirus
5C	68	-	3	veen	donkerbruin	scherp	-	428	veel	-	-	-	5/3/04	aqualock magirus
5C	68	-	4	klei	grijs	scherp	-	432	-	-	-	-	5/3/04	aqualock magirus
5C	68	-	5	veen	donkerbruin	scherp	-	460	veel	-	-	-	5/3/04	aqualock magirus
5C	68	45	6	iets siltig zand	grijs	geleidelijk	-	480	-	-	-	-	5/3/04	aqualock magirus
5C	68	-	7	zand matig fijn	donkergroengrijs	geleidelijk	-	505	-	-	b?	-	5/3/04	aqualock magirus
5C	68	-	8	zand matig fijn	lichtgroengrijs	diffuus	-	530	-	-	c	-	5/3/04	aqualock magirus
5C	68	-	9	zand matig fijn	grijs	-	-	600	-	-	-	-	5/3/04	aqualock magirus
5C	69	-	1	iets venige klei	grijs	geleidelijk	370	395	-	-	-	-	4/3/04	aqualock magirus
5C	69	-	2	veen	bruin	geleidelijk	-	442	-	-	-	-	4/3/04	aqualock magirus
5C	69	21	3	zand matig fijn	grijs	-	-	600	-	-	c	top zand met ingespoeld hout	4/3/04	aqualock magirus
5C	70	-	1	veen	bruin	geleidelijk	370	400	veel	-	-	-	3/3/04	aqualock magirus
5C	70	198	2	zand matig fijn	donkergrijs	diffuus	-	410	-	iets humeus	a	-	3/3/04	aqualock magirus
5C	70	-	3	zand matig fijn	lichtbruingrijs	geleidelijk	-	426	-	-	e	-	3/3/04	aqualock magirus
5C	70	-	4	zand matig fijn	bruin	geleidelijk	-	470	-	-	b	-	3/3/04	aqualock magirus
5C	70	-	5	zand matig fijn	grijs	-	-	600	-	-	c	-	3/3/04	aqualock magirus
5C	71	-	1	veen	bruin	geleidelijk	370	424	-	-	-	-	2/3/04	aqualock magirus
5C	71	171	2	zand matig fijn	donkergrijs	geleidelijk	-	430	-	iets humeus	a	-	2/3/04	aqualock magirus
5C	71	-	3	zand matig fijn	grijs	geleidelijk	-	440	-	-	e	-	2/3/04	aqualock magirus
5C	71	-	4	zand matig fijn	donkergrijs	geleidelijk	-	442	-	iets humeus	b	-	2/3/04	aqualock magirus
5C	71	-	5	zand matig fijn	grijs	-	-	600	-	-	c	-	2/3/04	aqualock magirus
5C	72	-	1	veen	bruingrijs	geleidelijk	-	345	veel	-	-	-	2/3/04	aqualock magirus

terrein	boring- nr	monsterlaag nr.	lithologie	kleur	grens	top	bottom	plant	extra	horizont	opmerking	datum	type	
5C	72	–	2	klei	grijs	geleidelijk	–	380	weinig	–	–	2/3/04	aqualock magirus	
5C	72	–	3	veen	donkerbruin	scherp	–	447	veel	–	–	2/3/04	aqualock magirus	
5C	72	–	4	zand matig fijn	donkergrijs	diffuus	–	458	–	–	ab	2/3/04	aqualock magirus	
5C	72	–	5	zand matig fijn	grijs	–	–	600	–	–	c	2/3/04	aqualock magirus	
5C	73	–	1	klei	grijs	scherp	300	355	–	–	–	3/3/04	aqualock magirus	
5C	73	–	2	veen	bruin	scherp	–	446	veel	–	–	3/3/04	aqualock magirus	
5C	73	–	3	matig venige klei	bruingrijs	geleidelijk	–	451	matig	–	–	3/3/04	aqualock magirus	
5C	73	188	4	zand matig fijn	grijs	–	–	600	weinig	–	c	3/3/04	aqualock magirus	
5C	74	–	1	klei	grijs	geleidelijk	350	390	–	–	–	3/3/04	aqualock magirus	
5C	74	–	2	veen	donkerbruin	diffuus	–	435	veel	–	–	3/3/04	aqualock magirus	
5C	74	11	3	zand matig fijn	grijs	–	–	600	–	iets humeus	c	humeuze vlekken	3/3/04	aqualock magirus
5C	75	–	1	iets venige klei	grijs	geleidelijk	370	382	weinig	–	–	4/3/04	aqualock magirus	
5C	75	–	2	veen	bruin	scherp	–	400	veel	–	–	4/3/04	aqualock magirus	
5C	75	34	3	zand matig fijn	donkergrijs	scherp	–	430	–	–	a?	4/3/04	aqualock magirus	
5C	75	–	4	zand matig fijn	bruin	geleidelijk	–	440	–	–	b	4/3/04	aqualock magirus	
5C	75	–	5	zand matig fijn	lichtgrijs	–	–	600	–	–	c	4/3/04	aqualock magirus	
5C	76	–	1	sterk kleiig veen	lichtgrijsbruin	scherp	345	370	matig	–	–	9/3/04	aqualock track	
5C	76	–	2	klei	grijs	scherp	–	375	–	–	–	9/3/04	aqualock track	
5C	76	–	3	veen	bruin	scherp	–	390	veel	–	–	9/3/04	aqualock track	
5C	76	–	4	klei	grijs	scherp	–	395	–	–	–	9/3/04	aqualock track	
5C	76	–	5	veen	bruin	geleidelijk	–	437	veel	–	–	9/3/04	aqualock track	
5C	76	110	6	zand matig fijn	lichtbruingrijs	diffuus	–	452	–	–	e	gevekt	9/3/04	aqualock track
5C	76	–	7	zand matig fijn	lichtbruin	diffuus	–	510	–	–	b	gevekt	9/3/04	aqualock track
5C	76	–	8	zand matig fijn	grijs	–	–	550	–	–	c	–	9/3/04	aqualock track
5C	77	–	1	klei	grijs	geleidelijk	360	380	–	–	–	10/3/04	aqualock track	
5C	77	–	2	veen	bruin	scherp	–	457	veel	–	–	op 405 cm 1 cm klei	10/3/04	aqualock track
5C	77	22	3	zand matig fijn	lichtgrijsbruin	geleidelijk	–	472	–	–	e	–	10/3/04	aqualock track
5C	77	–	4	zand matig fijn	lichtbruin	geleidelijk	–	495	weinig	–	b	–	10/3/04	aqualock track
5C	77	–	5	zand matig fijn	lichtgroengrijs	–	–	550	–	–	c	–	10/3/04	aqualock track
5C	78	–	1	klei	grijs	geleidelijk	400	425	–	–	–	10/3/04	aqualock track	
5C	78	–	2	veen	bruin	scherp	–	478	veel	–	–	10/3/04	aqualock track	
5C	78	123	3	zand matig fijn	donkergrijs	scherp	–	484	weinig	–	a	–	10/3/04	aqualock track
5C	78	–	4	zand matig fijn	lichtgrijsbruin	diffuus	–	486	–	–	e	–	10/3/04	aqualock track
5C	78	–	5	zand matig fijn	lichtbruin	diffuus	–	496	–	–	b	–	10/3/04	aqualock track
5C	78	–	6	zand matig fijn	groengrijs	–	–	580	–	–	c	–	10/3/04	aqualock track
5C	79	–	1	klei	grijs	scherp	370	394	–	–	–	5/3/04	aqualock magirus	
5C	79	–	2	veen	donkerbruin	geleidelijk	–	447	veel	–	–	5/3/04	aqualock magirus	
5C	79	44	3	zand matig fijn	bruin	geleidelijk	–	480	–	–	b	iets humeuze vlekken	5/3/04	aqualock magirus
5C	79	–	4	zand matig fijn	lichtbruingrijs	geleidelijk	–	540	–	–	c	–	5/3/04	aqualock magirus
5C	79	–	5	zand matig fijn	grijs	–	–	600	–	iets grindig	–	–	5/3/04	aqualock magirus
5C	80	–	1	iets venige klei	bruin	geleidelijk	330	345	weinig	–	–	4/3/04	aqualock magirus	
5C	80	–	2	veen	donkerbruin	scherp	–	368	veel	–	–	4/3/04	aqualock magirus	
5C	80	–	3	klei	grijs	scherp	–	374	–	–	–	4/3/04	aqualock magirus	
5C	80	–	4	veen	donkerbruin	geleidelijk	–	408	veel	–	–	4/3/04	aqualock magirus	
5C	80	22	5	zand matig fijn	lichtbruingrijs	geleidelijk	–	456	–	–	e	–	4/3/04	aqualock magirus
5C	80	–	6	zand matig fijn	lichtbruin	diffuus	–	505	–	–	b	–	4/3/04	aqualock magirus
5C	80	–	7	zand matig fijn	grijs	–	–	600	–	–	c	–	4/3/04	aqualock magirus

terrein	boring- nr	monsterlaag nr.	lithologie	kleur	grens	top	bottom	plant	extra	horizont	opmerking	datum	type	
5C	81	-	1	klei	grijs	geleidelijk	370	410	weinig	-	-	3/3/04	aqualock magirus	
5C	81	-	2	veen	bruin	scherp	-	455	veel	-	-	3/3/04	aqualock magirus	
5C	81	199	3	zand matig fijn	grijs	scherp	-	482	-	iets humeus	b	humeuze vlekken	3/3/04	aqualock magirus
5C	81	-	4	zand matig fijn	groen	diffuus	-	510	-	-	c	zeer groen	3/3/04	aqualock magirus
5C	81	-	5	zand matig fijn	grijs	-	-	600	-	-	-	-	3/3/04	aqualock magirus
5C	82	-	1	veen	bruin	scherp	370	420	veel	-	-	2/3/04	aqualock magirus	
5C	82	172	2	zand matig fijn	bruin	geleidelijk	-	480	-	-	ab	gevelkt, spoellaagjes	2/3/04	aqualock magirus
5C	82	-	3	zand matig fijn	groen	diffuus	-	540	-	-	?	-	2/3/04	aqualock magirus
5C	82	-	4	zand matig fijn	grijs	-	-	600	-	-	c	-	2/3/04	aqualock magirus
5C	83	-	1	klei	grijs	geleidelijk	400	443	weinig	-	-	1/3/04	aqualock magirus	
5C	83	-	2	veen	donkerbruin	geleidelijk	-	485	-	-	-	1/3/04	aqualock magirus	
5C	83	-	3	matig siltig zand	bruin	geleidelijk	-	495	-	-	-	gevekt met bruine kleibrokken	1/3/04	aqualock magirus
5C	83	-	3	veen	donkerbruin	scherp	-	444	veel	-	-	4/3/04	aqualock magirus	
5C	83	-	4	zand matig fijn	groengrijs	geleidelijk	-	515	-	-	c	-	1/3/04	aqualock magirus
5C	83	-	5	zand matig fijn	grijs	-	-	600	-	-	-	-	1/3/04	aqualock magirus
5C	84	-	1	veen	bruin	geleidelijk	290	350	veel	-	-	3/3/04	aqualock magirus	
5C	84	-	2	klei	grijs	scherp	-	368	matig	-	-	3/3/04	aqualock magirus	
5C	84	-	3	veen	donkerbruin	scherp	-	392	veel	-	-	3/3/04	aqualock magirus	
5C	84	187	4	zand matig fijn	donkergrijsbruin	diffuus	-	420	-	iets humeus	a	-	3/3/04	aqualock magirus
5C	84	-	5	zand matig fijn	lichtbruin	diffuus	-	460	-	-	b	-	3/3/04	aqualock magirus
5C	84	-	6	zand matig fijn	grijs	-	-	600	-	-	c	-	3/3/04	aqualock magirus
5C	85	-	1	veen	bruin	geleidelijk	380	400	veel	-	-	3/3/04	aqualock magirus	
5C	85	-	2	veen	zwart	diffuus	-	440	veel	-	-	3/3/04	aqualock magirus	
5C	85	10	3	iets venig zand	donkergrijs	geleidelijk	-	450	-	matig humeus	a?	-	3/3/04	aqualock magirus
5C	85	-	4	zand matig fijn	lichtbruin	diffuus	-	460	-	-	e	-	3/3/04	aqualock magirus
5C	85	-	5	zand matig fijn	bruin	diffuus	-	485	-	-	b	-	3/3/04	aqualock magirus
5C	85	-	6	zand matig fijn	grijs	-	-	600	-	-	c	-	3/3/04	aqualock magirus
5C	86	-	1	iets venige klei	bruin	scherp	360	380	matig	-	-	4/3/04	aqualock magirus	
5C	86	-	2	klei	grijs	geleidelijk	-	400	-	-	-	4/3/04	aqualock magirus	
5C	86	33	4	zand matig fijn	donkergrijs	diffuus	-	464	-	iets humeus	b?	ingespoelde humus	4/3/04	aqualock magirus
5C	86	-	5	zand matig fijn	grijs	diffuus	-	520	-	-	c	ingespoelde humus	4/3/04	aqualock magirus
5C	86	-	6	zand matig fijn	grijs	-	-	600	-	iets grindig	-	-	4/3/04	aqualock magirus
5C	87	-	1	klei	grijs	diffuus	365	415	-	-	-	9/3/04	aqualock track	
5C	87	-	2	klei	donkergrijs	scherp	-	435	weinig	-	-	9/3/04	aqualock track	
5C	87	-	3	veen	bruin	geleidelijk	-	480	veel	-	-	iets zand in onderkant	9/3/04	aqualock track
5C	87	109	4	zand matig fijn	donkergrijs	geleidelijk	-	490	-	-	b?	-	9/3/04	aqualock track
5C	87	-	5	zand matig fijn	grijs	-	-	550	-	-	c	-	9/3/04	aqualock track
5C	88	-	1	iets venige klei	donkergrijs	geleidelijk	410	430	weinig	-	-	10/3/04	aqualock track	
5C	88	-	2	veen	donkerbruin	geleidelijk	-	472	veel	-	-	veel hout	10/3/04	aqualock track
5C	88	124	3	iets venig zand	donkergrijs	geleidelijk	-	488	weinig	-	-	zand met ingespoeld veen	10/3/04	aqualock track
5C	88	-	4	zand matig fijn	lichtgroengrijs	-	-	550	weinig	-	c	-	10/3/04	aqualock track
5C	89	-	1	veen	donkerbruin	geleidelijk	420	457	veel	-	-	veel hout	10/3/04	aqualock track
5C	89	125	2	zand matig fijn	donkergrijs	geleidelijk	-	480	weinig	matig humeus	b?	-	10/3/04	aqualock track
5C	89	-	3	zand matig fijn	groengrijs	-	-	550	-	-	c	humeuze vlekken	10/3/04	aqualock track
5C	90	-	1	klei	grijs	scherp	410	440	-	-	-	5/3/04	aqualock magirus	
5C	90	-	2	veen	bruin	scherp	-	490	veel	-	-	5/3/04	aqualock magirus	

terrein	boring- nr	monsterlaag nr.		lithologie	kleur	grens	top	bottom	plant	extra	horizont	opmerking	datum	type
5C	90	43	3	zand matig fijn	grijs	diffuus	–	535	weinig	iets humeus	c	humeuze vlekken	5/3/04	aqualock magirus
5C	90	–	4	zand matig fijn	lichtgroengrijs	–	–	600	–	matig grindig	–	–	5/3/04	aqualock magirus
5C	91	–	1	iets venige klei	bruigrijs	geleidelijk	365	388	–	–	–	–	4/3/04	aqualock magirus
5C	91	–	2	veen	bruin	geleidelijk	–	422	veel	–	–	–	4/3/04	aqualock magirus
5C	91	23	3	zand matig fijn	grijs	geleidelijk	–	444	weinig	–	c	ingespoelde plant	4/3/04	aqualock magirus
5C	91	–	4	zand matig fijn	grijs	–	–	600	–	–	–	–	4/3/04	aqualock magirus
5C	92	–	1	klei	grijsbruin	geleidelijk	320	330	weinig	–	–	–	3/3/04	aqualock magirus
5C	92	–	2	veen	bruin	geleidelijk	–	360	veel	–	–	–	3/3/04	aqualock magirus
5C	92	–	3	iets venige klei	bruigrijs	diffuus	–	400	matig	–	–	–	3/3/04	aqualock magirus
5C	92	–	4	veen	donkerbruin	scherp	–	438	veel	–	–	–	3/3/04	aqualock magirus
5C	92	200	5	zand matig fijn	grijs	diffuus	–	540	–	–	c	–	3/3/04	aqualock magirus
5C	92	–	6	zand matig fijn	grijs	–	–	600	–	matig grindig	–	–	3/3/04	aqualock magirus
5C	93	–	1	veen	donkerbruin	geleidelijk	330	375	veel	–	–	–	2/3/04	aqualock magirus
5C	93	173	2	zand matig fijn	donkergrijs	diffuus	–	380	–	–	a	–	2/3/04	aqualock magirus
5C	93	–	3	zand matig fijn	witgrijs	geleidelijk	–	410	–	–	e	–	2/3/04	aqualock magirus
5C	93	–	4	zand matig fijn	bruin	diffuus	–	455	–	–	b	–	2/3/04	aqualock magirus
5C	93	–	5	zand matig fijn	bruin	–	–	600	–	–	c	–	2/3/04	aqualock magirus
5C	94	–	1	klei	grijs	geleidelijk	300	365	weinig	–	–	–	1/3/04	aqualock magirus
5C	94	–	2	veen	donkerbruin	geleidelijk	–	410	veel	–	–	–	1/3/04	aqualock magirus
5C	94	–	3	zand matig fijn	donkergrijs	geleidelijk	–	425	–	–	a	–	1/3/04	aqualock magirus
5C	94	–	4	zand matig fijn	lichtgroengrijs	geleidelijk	–	443	–	–	eb?	–	1/3/04	aqualock magirus
5C	94	–	5	zand matig fijn	grijs	geleidelijk	–	465	–	–	c	–	1/3/04	aqualock magirus
5C	94	–	6	zand matig fijn	groengrijs	geleidelijk	–	500	–	–	–	–	1/3/04	aqualock magirus
5C	94	–	7	zand matig fijn	grijs	–	–	570	–	–	–	–	1/3/04	aqualock magirus
5C	94	–	8	zand matig fijn	grijs	–	–	600	–	matig grindig	–	–	1/3/04	aqualock magirus
5C	95	–	1	klei	grijs	geleidelijk	340	362	weinig	–	–	–	3/3/04	aqualock magirus
5C	95	–	2	veen	bruin	scherp	–	400	veel	–	–	–	3/3/04	aqualock magirus
5C	95	186	3	zand matig fijn	donkerbruin	geleidelijk	–	418	–	–	a	–	3/3/04	aqualock magirus
5C	95	–	4	zand matig fijn	lichtbruin	geleidelijk	–	433	–	–	b	–	3/3/04	aqualock magirus
5C	95	–	5	zand matig fijn	grijs	–	–	600	–	–	c	–	3/3/04	aqualock magirus
5C	96	–	1	klei	bruin	geleidelijk	365	375	–	–	–	schelpresten	3/3/04	aqualock magirus
5C	96	–	2	veen	donkerbruin	geleidelijk	–	380	veel	–	–	–	3/3/04	aqualock magirus
5C	96	–	3	klei	grijs	diffuus	–	400	–	–	–	–	3/3/04	aqualock magirus
5C	96	–	4	veen	bruin	scherp	–	452	veel	–	–	–	3/3/04	aqualock magirus
5C	96	9	5	zand matig fijn	grijs	diffuus	–	485	–	iets humeus	c	humeuze vlekken	3/3/04	aqualock magirus
5C	96	–	6	zand matig fijn	grijs	–	–	600	–	–	–	–	3/3/04	aqualock magirus
5C	97	–	1	klei	grijs	geleidelijk	330	350	–	–	–	–	4/3/04	aqualock magirus
5C	97	–	2	veen	bruin	geleidelijk	–	390	veel	–	–	–	4/3/04	aqualock magirus
5C	97	32	3	zand matig fijn	donkergrijs	geleidelijk	–	404	–	iets humeus	a	–	4/3/04	aqualock magirus
5C	97	–	4	zand matig fijn	lichtbruigrijs	geleidelijk	–	412	–	–	e	–	4/3/04	aqualock magirus
5C	97	–	5	zand matig fijn	bruin	diffuus	–	445	–	–	b	–	4/3/04	aqualock magirus
5C	97	–	6	zand matig fijn	lichtgroengrijs	diffuus	–	530	–	–	c	–	4/3/04	aqualock magirus
5C	97	–	7	zand matig fijn	lichtgroengrijs	–	–	600	–	iets grindig	–	–	4/3/04	aqualock magirus
5C	98	–	1	klei	grijs	diffuus	375	410	–	–	–	–	9/3/04	aqualock track
5C	98	–	2	veen	bruin	scherp	–	454	veel	–	–	–	9/3/04	aqualock track
5C	98	108	3	zand matig fijn	grijs	geleidelijk	–	478	–	–	c	ingespoeld hout	9/3/04	aqualock track
5C	98	–	4	zand matig fijn	grijs	geleidelijk	–	500	–	–	–	–	9/3/04	aqualock track

terrein	boring- nr	monsterlaag nr.	lithologie	kleur	grens	top	bottom	plant	extra	horizont	opmerking	datum	type
5C	98	–	5	zand matig fijn	groengrijs	–	550	–	–	–	–	9/3/04	aqualock track
5C	99	–	1	klei	grijs	390	405	–	–	–	–	10/3/04	aqualock track
5C	99	–	2	veen	donkerbruin	–	430	veel	–	–	–	10/3/04	aqualock track
5C	99	126	3	zand matig fijn	donkergrijs	–	462	–	–	b?	gevlekt	10/3/04	aqualock track
5C	99	–	4	zand matig fijn	groengrijs	–	550	–	–	c	–	10/3/04	aqualock track
5C	100	–	1	veen	bruin	420	485	–	–	–	–	10/3/04	aqualock track
5C	100	–	2	iets zandig veen	donkergrijs	–	498	–	–	a?	zand met ingespoeld veen	10/3/04	aqualock track
5C	100	127	3	zand matig fijn	lichtgrijsbruin	–	508	–	–	eb?	gevlekt	10/3/04	aqualock track
5C	100	–	4	zand matig fijn	groengrijs	–	550	–	–	c	–	10/3/04	aqualock track
5C	101	–	1	iets kleilig veen	donkerbruin	390	410	veel	–	–	–	5/3/04	aqualock magirus
5C	101	–	2	klei	grijs	–	421	–	–	–	–	5/3/04	aqualock magirus
5C	101	–	3	veen	bruin	–	462	veel	–	–	veel hout	5/3/04	aqualock magirus
5C	101	42	4	zand matig fijn	grijs	–	600	weinig	–	c	–	5/3/04	aqualock magirus
5C	102	–	1	iets venige klei	grijsbruin	345	355	weinig	–	–	–	4/3/04	aqualock magirus
5C	102	–	2	veen	donkerbruin	–	406	veel	–	–	–	4/3/04	aqualock magirus
5C	102	24	3	zand matig fijn	lichtbruin	–	434	–	–	eb	top ingespoeld hout	4/3/04	aqualock magirus
5C	102	–	4	zand matig fijn	lichtgroengrijs	–	500	–	–	c	–	4/3/04	aqualock magirus
5C	102	–	5	zand matig fijn	lichtgroengrijs	–	600	–	–	–	grover zand	4/3/04	aqualock magirus
5C	103	–	1	iets venige klei	grijs	340	370	–	–	–	–	3/3/04	aqualock magirus
5C	103	–	2	veen	bruin	–	460	veel	–	–	veel hout	3/3/04	aqualock magirus
5C	103	1	3	zand matig fijn	grijs	–	495	–	iets humeus	c	humeuze vlekken, ingespoeld hout	3/3/04	aqualock magirus
5C	103	–	4	zand matig fijn	grijs	–	600	–	–	–	–	3/3/04	aqualock magirus
5C	104	–	1	veen	bruin	370	418	veel	–	–	–	2/3/04	aqualock magirus
5C	104	174	2	zand matig fijn	donkergrijs	–	437	–	–	a	–	2/3/04	aqualock magirus
5C	104	–	3	zand matig fijn	lichtbruingrijs	–	463	–	–	e	–	2/3/04	aqualock magirus
5C	104	–	4	zand matig fijn	grijs	–	600	–	matig grindig	c	–	2/3/04	aqualock magirus
5C	104	–	4	zand matig fijn	grijs	–	550	–	–	c	–	2/3/04	aqualock magirus
5C	105	–	1	klei	grijs	370	405	weinig	–	–	–	1/3/04	aqualock magirus
5C	105	–	2	veen	donkerbruin	–	439	veel	–	–	–	1/3/04	aqualock magirus
5C	105	–	3	zand matig fijn	donkergrijs	–	442	–	–	b?	–	1/3/04	aqualock magirus
5C	105	–	4	zand matig fijn	grijs	–	470	–	–	c	–	1/3/04	aqualock magirus
5C	105	–	5	zand matig fijn	groengrijs	–	482	–	–	–	–	1/3/04	aqualock magirus
5C	105	–	6	zand matig fijn	lichtgroengrijs	–	600	–	–	–	–	1/3/04	aqualock magirus
5C	106	–	1	klei	grijs	300	325	weinig	–	–	–	3/3/04	aqualock magirus
5C	106	–	2	veen	bruin	–	350	veel	–	–	–	3/3/04	aqualock magirus
5C	106	181	3	iets venige klei	grijs	–	380	matig	–	–	–	3/3/04	aqualock magirus
5C	106	182	4	veen	bruin	–	415	veel	–	–	–	3/3/04	aqualock magirus
5C	106	183	5	zand matig fijn	donkergrijsbruin	–	444	–	–	a	–	3/3/04	aqualock magirus
5C	106	184	6	zand matig fijn	bruin	–	470	–	–	eb	–	3/3/04	aqualock magirus
5C	106	–	7	zand matig fijn	lichtbruin	–	540	–	–	b2	–	3/3/04	aqualock magirus
5C	106	185	8	zand matig fijn	grijs	–	600	–	–	c	–	3/3/04	aqualock magirus
5C	107	–	1	veen	bruin	360	375	veel	–	–	–	3/3/04	aqualock magirus
5C	107	–	2	klei	grijs	–	382	–	–	–	–	3/3/04	aqualock magirus
5C	107	–	3	veen	bruin	–	445	veel	–	–	–	3/3/04	aqualock magirus
5C	107	8	4	zand matig fijn	donkergrijs	–	452	–	iets humeus	a	–	3/3/04	aqualock magirus

terrein	boring- nr	monsterlaag nr.	lithologie	kleur	grens	top	bottom	plant	extra	horizont	opmerking	datum	type	
5C	107	–	5	zand matig fijn	lichtgrijs	diffuus	–	465	–	–	e	–	3/3/04	aqualock magirus
5C	107	–	6	zand matig fijn	lichtbruin	diffuus	–	488	–	–	b	–	3/3/04	aqualock magirus
5C	107	–	7	zand matig fijn	grijs	–	–	600	–	–	c	–	3/3/04	aqualock magirus
5C	108	–	1	klei	grijs	geleidelijk	365	380	–	–	–	–	4/3/04	aqualock magirus
5C	108	–	2	iets kleiig veen	grijsbruin	scherp	–	405	veel	–	–	–	4/3/04	aqualock magirus
5C	108	–	3	klei	grijs	scherp	–	410	–	–	–	–	4/3/04	aqualock magirus
5C	108	–	4	veen	donkerbruin	scherp	–	448	veel	–	–	–	4/3/04	aqualock magirus
5C	108	31	5	zand matig fijn	donkergrijs	diffuus	–	476	–	–	b?	verspoeld hout	4/3/04	aqualock magirus
5C	108	–	6	zand matig fijn	grijs	–	–	600	–	–	c	verspoeld hout	4/3/04	aqualock magirus
5C	109	–	1	iets venige klei	grijs	diffuus	370	390	weinig	–	–	–	9/3/04	aqualock track
5C	109	–	2	sterk kleiig veen	grijsbruin	diffuus	–	410	matig	–	–	–	9/3/04	aqualock track
5C	109	–	3	veen	bruin	scherp	–	443	veel	–	–	–	9/3/04	aqualock track
5C	109	–	4	klei	grijs	scherp	–	448	–	–	–	–	9/3/04	aqualock track
5C	109	–	5	veen	bruin	scherp	–	457	veel	–	–	–	9/3/04	aqualock track
5C	109	–	6	klei	bruin	scherp	–	463	–	–	–	–	9/3/04	aqualock track
5C	109	–	7	veen	bruin	geleidelijk	–	480	veel	–	–	–	9/3/04	aqualock track
5C	109	107	8	zand matig fijn	donkergrijs	diffuus	–	485	–	–	b?	–	9/3/04	aqualock track
5C	109	–	9	zand matig fijn	grijs	–	–	550	–	–	c	–	9/3/04	aqualock track
5C	110	–	1	veen	bruin	scherp	400	416	veel	–	–	–	10/3/04	aqualock track
5C	110	–	2	klei	grijs	geleidelijk	–	450	weinig	–	–	–	10/3/04	aqualock track
5C	110	–	3	veen	bruin	scherp	–	495	veel	–	–	–	10/3/04	aqualock track
5C	110	128	4	matig siltig zand	grijs	geleidelijk	–	500	–	–	c	zand met ingespoeld veen en kleibrokken	10/3/04	aqualock track
5C	110	–	5	zand matig fijn	lichtgroengrijs	–	–	550	–	–	–	–	10/3/04	aqualock track
5C	111	–	1	klei	grijs	geleidelijk	425	468	weinig	–	–	–	10/3/04	aqualock track
5C	111	–	2	veen	donkerbruin	geleidelijk	–	498	veel	–	–	–	10/3/04	aqualock track
5C	111	129	3	zand matig fijn	grijs	diffuus	–	526	–	–	c	–	10/3/04	aqualock track
5C	111	–	4	zand matig fijn	groengrijs	–	–	550	–	–	–	–	10/3/04	aqualock track
5C	112	–	1	klei	grijs	geleidelijk	370	395	–	–	–	–	5/3/04	aqualock magirus
5C	112	–	2	veen	donkerbruin	scherp	–	437	veel	–	–	–	5/3/04	aqualock magirus
5C	112	41	3	zand matig fijn	donkergrijs	geleidelijk	–	450	–	iets humeus	a	–	5/3/04	aqualock magirus
5C	112	–	4	zand matig fijn	grijsbruin	diffuus	–	478	–	–	b	–	5/3/04	aqualock magirus
5C	112	–	5	zand matig fijn	lichtgroengrijs	diffuus	–	540	–	–	c	–	5/3/04	aqualock magirus
5C	112	–	6	zand matig fijn	grijs	–	–	600	–	iets grindig	–	–	5/3/04	aqualock magirus
5C	113	–	1	klei	grijs	geleidelijk	390	450	–	–	–	–	4/3/04	aqualock magirus
5C	113	–	2	veen	donkerbruin	scherp	–	488	veel	–	–	–	4/3/04	aqualock magirus
5C	113	25	3	zand matig fijn	lichtbruin	geleidelijk	–	507	–	–	e	–	4/3/04	aqualock magirus
5C	113	–	4	zand matig fijn	lichtgroengrijs	–	–	600	–	–	c	–	4/3/04	aqualock magirus
5C	114	–	1	klei	grijs	scherp	380	440	–	–	–	–	3/3/04	aqualock magirus
5C	114	–	2	veen	bruin	scherp	–	470	veel	–	–	–	3/3/04	aqualock magirus
5C	114	2	3	zand matig fijn	bruingrijs	geleidelijk	–	500	–	iets humeus	b?	–	3/3/04	aqualock magirus
5C	114	–	4	zand matig fijn	grijs	diffuus	–	570	–	–	c	–	3/3/04	aqualock magirus
5C	114	–	5	zand matig fijn	grijs	–	–	600	–	iets grindig	–	–	3/3/04	aqualock magirus
5C	115	–	1	klei	grijs	scherp	370	400	–	–	–	–	2/3/04	aqualock magirus
5C	115	–	2	veen	bruin	geleidelijk	–	430	veel	–	–	–	2/3/04	aqualock magirus
5C	115	175	3	zand matig fijn	lichtgrijs	diffuus	–	435	–	–	e	–	2/3/04	aqualock magirus
5C	115	–	4	zand matig fijn	lichtbruin	–	–	560	–	–	bc	–	2/3/04	aqualock magirus

terrein	boring- nr	monsterlaag nr.	lithologie	kleur	grens	top	bottom	plant	extra	horizont	opmerking	datum	type
5C	116	-	1	klei	grijs	geleidelijk	350	432	weinig	-	-	1/3/04	aqualock magirus
5C	116	-	2	veen	donkerbruin	geleidelijk	-	464	veel	-	-	1/3/04	aqualock magirus
5C	116	-	3	zand matig fijn	donkergrijs	geleidelijk	-	487	-	-	b?	1/3/04	aqualock magirus
5C	116	-	4	zand matig fijn	grijs	-	-	600	weinig	-	c	1/3/04	aqualock magirus
5C	117	-	1	klei	grijs	geleidelijk	370	435	weinig	-	-	3/3/04	aqualock magirus
5C	117	-	2	veen	donkerbruin	scherp	-	464	veel	-	-	3/3/04	aqualock magirus
5C	117	180	3	zand matig fijn	donkergroenbruin	diffuus	-	483	-	-	b?	3/3/04	aqualock magirus
5C	117	-	4	zand matig fijn	groen	diffuus	-	540	-	-	c	3/3/04	aqualock magirus
5C	117	-	5	zand matig fijn	grijs	-	-	600	-	matig grindig	-	3/3/04	aqualock magirus
5C	118	-	1	klei	grijs	geleidelijk	340	400	-	-	-	3/3/04	aqualock magirus
5C	118	-	2	veen	donkerbruin	scherp	-	430	veel	-	-	3/3/04	aqualock magirus
5C	118	7	3	zand matig fijn	grijs	geleidelijk	-	530	-	-	c	3/3/04	aqualock magirus
5C	118	-	4	zand matig fijn	grijs	-	-	600	-	sterk grindig	-	3/3/04	aqualock magirus
5C	119	-	1	klei	grijs	geleidelijk	390	400	-	-	-	4/3/04	aqualock magirus
5C	119	-	2	veen	bruin	scherp	-	430	veel	-	-	4/3/04	aqualock magirus
5C	119	30	3	iets siltig zand	grijs	-	-	600	-	-	c	4/3/04	aqualock magirus
5C	120	-	1	klei	grijs	geleidelijk	380	420	-	-	-	9/3/04	aqualock track
5C	120	-	2	veen	donkerbruin	scherp	-	452	veel	-	-	9/3/04	aqualock track
5C	120	106	3	zand matig fijn	grijs	geleidelijk	-	478	-	-	c	9/3/04	aqualock track
5C	120	-	4	zand matig fijn	groen	diffuus	-	510	-	-	-	9/3/04	aqualock track
5C	120	-	5	zand matig fijn	lichtgroengrijs	-	-	550	-	-	-	9/3/04	aqualock track
5C	121	-	1	klei	grijs	diffuus	385	405	-	-	-	10/3/04	aqualock track
5C	121	-	2	veen	bruin	geleidelijk	-	423	veel	-	-	10/3/04	aqualock track
5C	121	130	3	iets venig zand	donkergrijs	geleidelijk	-	435	weinig	-	b?	10/3/04	aqualock track
5C	121	-	4	zand matig fijn	grijs	-	-	550	-	-	c	10/3/04	aqualock track
5C	122	-	1	veen	donkerbruin	scherp	440	460	veel	-	-	10/3/04	aqualock track
5C	122	131	2	zand matig fijn	donkergrijs	geleidelijk	-	474	weinig	-	b1?	10/3/04	aqualock track
5C	122	-	3	zand matig fijn	bruingrijs	geleidelijk	-	495	-	-	b2?	10/3/04	aqualock track
5C	122	-	4	zand matig fijn	lichtgroengrijs	-	-	550	-	-	c	10/3/04	aqualock track
5C	123	-	1	klei	grijsbruin	geleidelijk	470	500	-	-	-	5/3/04	aqualock magirus
5C	123	-	2	veen	donkerbruin	scherp	-	505	veel	-	-	5/3/04	aqualock magirus
5C	123	-	3	klei	grijs	geleidelijk	-	510	-	-	-	5/3/04	aqualock magirus
5C	123	-	4	veen	donkerbruin	scherp	-	540	veel	-	-	5/3/04	aqualock magirus
5C	123	40	5	zand matig fijn	grijs	-	-	600	-	matig grindig	c	5/3/04	aqualock magirus
5C	124	-	1	klei	grijs	geleidelijk	360	416	-	-	-	4/3/04	aqualock magirus
5C	124	-	2	veen	bruin	geleidelijk	-	442	veel	-	-	4/3/04	aqualock magirus
5C	124	26	3	zand matig fijn	donkergrijs	geleidelijk	-	450	weinig	iets humeus	a	4/3/04	aqualock magirus
5C	124	-	4	zand matig fijn	grijs	geleidelijk	-	485	-	-	eb	4/3/04	aqualock magirus
5C	124	-	5	zand matig fijn	groengrijs	-	-	600	-	-	c	4/3/04	aqualock magirus
5C	125	-	1	klei	grijs	geleidelijk	360	420	-	-	-	3/3/04	aqualock magirus
5C	125	-	2	veen	donkerbruin	scherp	-	458	veel	-	-	3/3/04	aqualock magirus
5C	125	3	3	zand matig fijn	lichtgrijs	geleidelijk	-	475	-	-	c	3/3/04	aqualock magirus
5C	125	-	4	zand matig fijn	grijs	geleidelijk	-	485	-	iets humeus	-	3/3/04	aqualock magirus
5C	125	-	5	zand matig fijn	lichtgrijs	-	-	600	-	-	-	3/3/04	aqualock magirus

terrein	boring- nr	monsterlaag nr.	lithologie	kleur	grens	top	bottom	plant	extra	horizont	opmerking	datum	type	
5C	126	–	1	iets zandig veen	grijsbruin	geleidelijk	400	425	matig	–	–	–	2/3/04	aqualock magirus
5C	126	–	2	veen	donkerbruin	geleidelijk	–	443	veel	–	–	–	2/3/04	aqualock magirus
5C	126	176	3	zand matig fijn	grijs	–	–	520	–	–	c	–	2/3/04	aqualock magirus
5C	126	–	4	zand matig fijn	grijs	–	–	600	–	sterk grindig	c	–	2/3/04	aqualock magirus
5C	127	–	1	klei	grijs	diffuus	300	360	–	–	–	–	1/3/04	aqualock magirus
5C	127	–	2	klei	grijs	scherp	–	400	weinig	–	–	–	1/3/04	aqualock magirus
5C	127	–	3	veen	donkerbruin	scherp	–	435	veel	–	–	–	1/3/04	aqualock magirus
5C	127	–	4	zand matig fijn	donkerbruingrijs	geleidelijk	–	450	–	–	a	–	1/3/04	aqualock magirus
5C	127	–	5	zand matig fijn	bruingrijs	geleidelijk	–	462	–	–	b	–	1/3/04	aqualock magirus
5C	127	–	6	zand matig fijn	grijs	–	–	600	–	–	c	–	1/3/04	aqualock magirus
5C	128	–	1	klei	grijs	scherp	370	430	weinig	–	–	–	2/3/04	aqualock magirus
5C	128	–	2	veen	donkerbruin	scherp	–	450	veel	–	–	–	2/3/04	aqualock magirus
5C	128	179	3	zand matig fijn	donkergrijsbruin	geleidelijk	–	468	–	–	a	–	2/3/04	aqualock magirus
5C	128	–	4	zand matig fijn	bruin	geleidelijk	–	482	–	–	b	–	2/3/04	aqualock magirus
5C	128	–	5	zand matig fijn	grijs	–	–	600	–	–	c	–	2/3/04	aqualock magirus
5C	129	–	1	klei	grijs	scherp	340	400	–	–	–	–	3/3/04	aqualock magirus
5C	129	–	2	veen	donkerbruin	scherp	–	435	veel	–	–	–	3/3/04	aqualock magirus
5C	129	6	3	zand matig fijn	groengrijs	diffuus	–	520	–	–	c	–	3/3/04	aqualock magirus
5C	129	–	4	zand matig fijn	groengrijs	–	–	600	–	matig grindig	–	ingespoeld plant	3/3/04	aqualock magirus
5C	130	–	1	iets venige klei	grijs	geleidelijk	370	436	weinig	–	–	verslagen veen	4/3/04	aqualock magirus
5C	130	–	2	veen	donkerbruin	scherp	–	463	veel	–	–	–	4/3/04	aqualock magirus
5C	130	29	3	zand matig fijn	grijs	–	–	600	weinig	–	c	ingespoeld hout en plant	4/3/04	aqualock magirus
5C	131	–	1	klei	grijs	scherp	400	420	–	–	–	–	9/3/04	aqualock track
5C	131	–	2	veen	bruin	scherp	–	475	veel	–	–	–	9/3/04	aqualock track
5C	131	105	3	zand matig fijn	grijs	–	–	550	–	–	c	–	9/3/04	aqualock track
5C	132	–	1	klei	grijs	geleidelijk	415	450	–	–	–	–	10/3/04	aqualock track
5C	132	–	2	veen	bruin	geleidelijk	–	483	veel	–	–	–	10/3/04	aqualock track
5C	132	132	3	sterk venig zand	donkergrijs	geleidelijk	–	515	matig	–	–	verspoeld veen in zand	10/3/04	aqualock track
5C	132	–	4	zand matig fijn	grijs	–	–	550	–	–	c	–	10/3/04	aqualock track
5C	133	–	1	klei	grijs	scherp	370	443	–	–	–	–	10/3/04	aqualock track
5C	133	–	2	veen	donkerbruin	geleidelijk	–	460	veel	–	–	–	10/3/04	aqualock track
5C	133	133	3	zand matig fijn	bruin	diffuus	–	500	matig	–	b?	veel verspoeld veen	10/3/04	aqualock track
5C	133	–	4	zand matig fijn	grijs	–	–	550	–	–	c	–	10/3/04	aqualock track
5C	134	–	1	klei	grijs	diffuus	370	420	–	–	–	–	5/3/04	aqualock magirus
5C	134	–	2	veen	bruin	scherp	–	432	veel	–	–	–	5/3/04	aqualock magirus
5C	134	–	3	klei	grijs	scherp	–	438	–	–	–	–	5/3/04	aqualock magirus
5C	134	–	4	veen	donkerbruin	scherp	–	445	veel	–	–	–	5/3/04	aqualock magirus
5C	134	39	5	zand matig fijn	donkergrijs	diffuus	–	455	–	iets humeus	a	–	5/3/04	aqualock magirus
5C	134	–	6	zand matig fijn	lichtbruingrijs	diffuus	–	466	–	–	e	–	5/3/04	aqualock magirus
5C	134	–	7	zand matig fijn	bruin	geleidelijk	–	500	–	–	b	–	5/3/04	aqualock magirus
5C	134	–	8	zand matig fijn	grijs	diffuus	–	550	–	–	c	–	5/3/04	aqualock magirus
5C	134	–	9	zand matig fijn	grijs	–	–	600	–	matig grindig	–	–	5/3/04	aqualock magirus
5C	135	–	1	klei	grijs	geleidelijk	360	375	–	–	–	–	4/3/04	aqualock magirus
5C	135	–	2	veen	donkerbruin	geleidelijk	–	400	veel	–	–	–	4/3/04	aqualock magirus
5C	135	27	3	zand matig fijn	donkergrijs	geleidelijk	–	415	–	–	a	–	4/3/04	aqualock magirus
5C	135	–	4	zand matig fijn	bruin	geleidelijk	–	435	–	–	b	–	4/3/04	aqualock magirus